



wagi z klasą!



CENNIK 2024



wagi, mierniki, siłomierze, akcesoria, wyposażenie



# 1 Wagi analityczne kompaktowe



Wagi z wyświetlaczem cyfrowym LCD i standardowym zestawem klawiszy



ATN ...  
ATE ...

- szklana zabudowa szalki
- zegar wewnętrzny (data i godzina)
- RS232C (współpraca z komputerem, drukarką/etykieciarką lub skanerem)
- USB-B (współpraca z komputerem)



- kalibracja wewnętrzna

1. ATN160	160g / 0,0001g	φ 90 mm	2 570 zł	3 161 zł
-----------	----------------	---------	----------	----------

Dopłata za legalizację (str.42)

- kalibracja zewnętrznym wzorcem masy



2. ATE160	160g / 0,0001g	φ 90 mm	2 470 zł	3 038 zł
-----------	----------------	---------	----------	----------



Wagi z wyświetlaczem graficznym i standardowym zestawem klawiszy



ATN ... G  
ATE ... G

- szklana zabudowa szalki
- zegar wewnętrzny (data i godzina)
- RS232C (współpraca z komputerem, etykieciarką lub skanerem)
- USB-B (współpraca z komputerem)
- PS/2 (do klawiatury komputerowej)



- kalibracja wewnętrzna

3. ATN160G	160g / 0,0001g	φ 90 mm	2 670 zł	3 284 zł
------------	----------------	---------	----------	----------

Dopłata za legalizację (str.42)

- kalibracja zewnętrznym wzorcem masy



4. ATE160G	160g / 0,0001g	φ 90 mm	2 570 zł	3 161 zł
------------	----------------	---------	----------	----------

Wyposażenie specjalne

Zestaw HYDRO KIT ATN do pomiaru gęstości

+670 zł

+824 zł

## 2 Wagi analityczne standardowe



Wagi z wyświetlaczem cyfrowym LCD i standardowym zestawem klawiszy



ACN ...  
ACE ...

- szklana zabudowa szalki
- duży wyświetlacz, wysokość cyfr 18mm
- zegar wewnętrzny (data i godzina)
- RS232C (współpraca z komputerem, drukarką, etykieciarką lub skanerem)
- USB-B (współpraca z komputerem)
- USB-A (współpraca z pendrivem, klawiaturą, drukarką lub etykieciarką)
- pamięć Alibi (trwały zapis wszystkich pomiarów)

### ▪ kalibracja wewnętrzna

1. ACN120	120g / 0,0001g	φ 90 mm	2 870 zł	3 530 zł
2. ACN220	220g / 0,0001g	φ 90 mm	2 970 zł	3 653 zł

Dopłata za legalizację (str.42)



### □ kalibracja zewnętrznym wzorcem masy

3. ACE120	120g / 0,0001g	φ 90 mm	2 770 zł	3 407 zł
4. ACE220	220g / 0,0001g	φ 90 mm	2 870 zł	3 530 zł



Wagi z wyświetlaczem graficznym i rozszerzonym zestawem klawiszy



ACN ... G  
ACE ... G

- klawisze cyfrowe
- szklana zabudowa szalki
- zegar wewnętrzny (data i godzina)
- RS232C (współpraca z komputerem, drukarką, etykieciarką lub skanerem)
- USB-B (współpraca z komputerem)
- USB-A (współpraca z pendrivem, klawiaturą, drukarką lub etykieciarką)
- pamięć Alibi (trwały zapis wszystkich pomiarów)
- baza pomiarów, produktów i Użytkowników

### ▪ kalibracja wewnętrzna

5. ACN120G	120g / 0,0001g	φ 90 mm	2 970 zł	3 653 zł
6. ACN220G	220g / 0,0001g	φ 90 mm	3 070 zł	3 776 zł

Dopłata za legalizację (str.42)



### □ kalibracja zewnętrznym wzorcem masy

7. ACE120G	120g / 0,0001g	φ 90 mm	2 870 zł	3 530 zł
8. ACE220G	220g / 0,0001g	φ 90 mm	2 970 zł	3 653 zł

Wyposażenie specjalne

Zestaw HYDRO KIT ACN do pomiaru gęstości	+670 zł	+824 zł
Interfejsy :		
- LAN	+450 zł	+554 zł
- Wi-Fi	+300 zł	+369 zł

### 3 Wagi analityczne profesjonalne



Wagi z wyświetlaczem cyfrowym LCD i standardowym zestawem klawiszy



**NOWOŚĆ**

APN ...  
APE ...

- szklana zabudowa szalki
- duży wyświetlacz, wysokość cyfr 18mm
- zegar wewnętrzny (data i godzina)
- RS232C (współpraca z komputerem, drukarką, etykieciarką lub skanerem)
- USB-B (współpraca z komputerem)
- USB-A (współpraca z pendrivem, klawiaturą, drukarką lub etykieciarką)
- pamięć Alibi (trwały zapis wszystkich pomiarów)
- baza produktów i Użytkowników

▪ kalibracja wewnętrzna

1. APN120	120g / 0,0001g	φ 90 mm	2 890 zł	3 555 zł
2. APN220	220g / 0,0001g	φ 90 mm	2 990 zł	3 678 zł
3. APN320	320g / 0,0001g	φ 90 mm	3 390 zł	4 170 zł

Dopłata za legalizację (str.42)



□ kalibracja zewnętrznym wzorcem masy

4. APE120	120g / 0,0001g	φ 90 mm	2 790 zł	3 432 zł
5. APE220	220g / 0,0001g	φ 90 mm	2 890 zł	3 555 zł



Wagi z wyświetlaczem graficznym i rozszerzonym zestawem klawiszy



**NOWOŚĆ**

APN ... G  
APE ... G

- klawisze cyfrowe
- szklana zabudowa szalki
- zegar wewnętrzny (data i godzina)
- RS232C (współpraca z komputerem, drukarką, etykieciarką lub skanerem)
- USB-B (współpraca z komputerem)
- USB-A (współpraca z pendrivem, klawiaturą, drukarką lub etykieciarką)
- LAN (podłączenie do sieci komputerowej)
- pamięć Alibi (trwały zapis wszystkich pomiarów)
- baza pomiarów, produktów i Użytkowników

▪ kalibracja wewnętrzna

6. APN220/82G	82 / 220g	0,00001g / 0,0001g	φ90 mm	4 090 zł	5 031 zł
7. APN120G	120g / 0,0001g		φ 90 mm	2 990 zł	3 678 zł
8. APN220G	220g / 0,0001g		φ 90 mm	3 090 zł	3 801 zł
9. APN320G	320g / 0,0001g		φ 90 mm	3 490 zł	4 293 zł

Dopłata za legalizację (str.42)



□ kalibracja zewnętrznym wzorcem masy

10. APE120G	120g / 0,0001g		φ 90 mm	2 890 zł	3 555 zł
11. APE220G	220g / 0,0001g		φ 90 mm	2 990 zł	3 678 zł

Wyposażenie specjalne

Zestaw HYDRO KIT APN do pomiaru gęstości	+670 zł	+824 zł
Interfejsy :		
- LAN (poz. 1-5)	+450 zł	+554 zł
- Wi-Fi	+300 zł	+369 zł



## 4 Wagi laboratoryjne kompaktowe



Wagi z wyświetlaczem cyfrowym LCD i standardowym zestawem klawiszy

ATA...  
ATZ ...



Dopłata za legalizację  
(str.41)

- RS232C (współpraca z komputerem, drukarką/etykieciarką lub skanerem)
- USB-B (współpraca z komputerem)
- kalibracja wewnętrzna

1. ATA220	220g / 0,001g	φ 115 mm	1 950 zł	2 399 zł
2. ATA320	320g / 0,001g	φ 115 mm	2 000 zł	2 460 zł
3. ATA520	520g / 0,001g	φ 115 mm	2 050 zł	2 522 zł
4. ATA1200	1200g / 0,01g	φ 150 mm	1 950 zł	2 399 zł
5. ATA2200	2200g / 0,01g	φ 150 mm	2 000 zł	2 460 zł

- RS232C (współpraca z komputerem, drukarką/etykieciarką lub skanerem)
- kalibracja zewnętrznym wzorcem masy

6. ATZ220	220g / 0,001g	φ 115 mm	1 810 zł	2 226 zł
7. ATZ320	320g / 0,001g	φ 115 mm	1 850 zł	2 276 zł
8. ATZ1200	1200g / 0,01g	φ 150 mm	1 810 zł	2 226 zł
9. ATZ2200	2200g / 0,01g	φ 150 mm	1 850 zł	2 276 zł



10. ATZ520	520g / 0,001g	φ 115 mm	1 870 zł	2 300 zł
------------	---------------	----------	----------	----------



Wagi z wyświetlaczem graficznym

ATA ... G  
ATZ ... G



Dopłata za legalizację  
(str.41)

- zegar wewnętrzny (data i godzina)
- RS232C (współpraca z komputerem, drukarką/etykieciarką lub skanerem)
- USB-B (współpraca z komputerem)
- PS/2 (do klawiatury komputerowej)
- baza produktów i Użytkowników
- kalibracja wewnętrzna

11. ATA220G	220g / 0,001g	φ 115 mm	2 070 zł	2 546 zł
12. ATA320G	320g / 0,001g	φ 115 mm	2 120 zł	2 608 zł
13. ATA520G	520g / 0,001g	φ 115 mm	2 170 zł	2 669 zł
14. ATA1200G	1200g / 0,01g	φ 150 mm	2 070 zł	2 546 zł
15. ATA2200G	2200g / 0,01g	φ 150 mm	2 120 zł	2 608 zł

- kalibracja zewnętrznym wzorcem masy

16. ATZ220G	220g / 0,001g	φ 115 mm	1 920 zł	2 362 zł
17. ATZ320G	320g / 0,001g	φ 115 mm	1 940zł	2 386 zł
18. ATZ1200G	1200g / 0,01g	φ 150 mm	1 920 zł	2 362 zł
19. ATZ2200G	2200g / 0,01g	φ 150 mm	1 970 zł	2 423 zł



20. ATZ520G	520g / 0,001g	φ 115 mm	2 020 zł	2 485 zł
-------------	---------------	----------	----------	----------

Wyposażenie specjalne



Przezroczysty klosz z pokrywką - dotyczy wag z szalką φ 115mm +60 zł +74 zł

Przezroczysty klosz z pokrywką i uchwytem- dotyczy wag z szalką φ 115mm +75zł +92 zł

Interfejsy:

- USB-B - dotyczy poz. 6-9 +150 zł +185 zł

- LAN +450 zł +554 zł

- Wi-Fi +300 zł +369zł

- Zabudowa szklana (dotyczy pozycji 1-3, 6-7, 10, 11-13, 16-17, 20) +500zł +615zł

Zestaw HYDRO KIT ATA do pomiaru gęstości - dotyczy poz. 1-3, 6-7, 10, 11-13, 16-17, 20 +670 zł +824 zł

Pamięć Alibi + baza pomiarów (poz. 11-20) + 100 zł + 123 zł

## 5 Wagi laboratoryjne standardowe



Wagi z wyświetlaczem cyfrowym LCD i standardowym zestawem klawiszy

- RS232C (współpraca z komputerem, drukarką/etykieciarką lub skanerem)

AKA...  
AKZ ...



Dopłata za legalizację  
(str.42)

### ▪ kalibracja wewnętrzna

1. AKA220	220g / 0,001g	φ 115 mm	2 190 zł	2 694 zł
2. AKA320	320g / 0,001g	φ 115 mm	2 230 zł	2 743 zł
3. AKA520	520g / 0,001g	φ 115 mm	2 470 zł	3 038 zł
4. AKA620	620g / 0,001g	φ 115 mm	2 520 zł	3 100 zł
5.. AKA820	820g / 0,001g	φ 115 mm	2 670 zł	3 284 zł

### □ kalibracja zewnętrznym wzorcem masy

6. AKZ220	220g / 0,001g	φ 115 mm	2 110 zł	2 595 zł
7. AKZ320	320g / 0,001g	φ 115 mm	2 150 zł	2 645 zł
8. AKZ520	520g / 0,001g	φ 115 mm	2 390 zł	2 940 zł
9. AKZ620	620g / 0,001g	φ 115 mm	2 440 zł	3 001 zł
10. AKZ820	820g / 0,001g	φ 115mm	2 600 zł	3 198 zł
11. AKZ10	10kg / 0,1g	195x180 mm	2 500 zł	3 075 zł



Wagi z wyświetlaczem graficznym i rozszerzonym zestawem klawiszy

- klawisze numeryczne
- zegar wewnętrzny (data i godzina)
- RS232C (współpraca z komputerem, etykieciarką lub skanerem)
- USB-B (współpraca z komputerem)
- PS/2 (do klawiatury komputerowej)

AKA ... G  
AKZ ... G



Dopłata za legalizację  
(str.42)

### ▪ kalibracja wewnętrzna

12. AKA220G	220g / 0,001g	φ 115 mm	2 320 zł	2 854 zł
13. AKA320G	320g / 0,001g	φ 115 mm	2 370 zł	2 915 zł
14. AKA520G	520g / 0,001g	φ 115 mm	2 650 zł	3 260 zł
15. AKA620G	620g / 0,001g	φ 115 mm	2 700 zł	3 321 zł
16. AKA820G	820g / 0,001g	φ 115mm	2 880 zł	3 542 zł

### □ kalibracja zewnętrznym wzorcem masy

17. AKZ220G	220g / 0,001g	φ 115 mm	2 250 zł	2 768 zł
18. AKZ320G	320g / 0,001g	φ 115 mm	2 300 zł	2 829 zł
19. AKZ520G	520g / 0,001g	φ 115 mm	2 600 zł	3 198 zł
20. AKZ620G	620g / 0,001g	φ 115 mm	2 650 zł	3 260 zł
21. AKZ820G	820g / 0,001g	φ 115mm	2 840 zł	3 493 zł
22. AKZ10G	10kg / 0,1g	195x180 mm	2 690 zł	3 309 zł



### Wyposażenie specjalne

Przezroczysty kloz z pokrywką - dotyczy wag z szalką φ 115mm	+60 zł	+74 zł
Przezroczysty kloz z pokrywką i uchwytem- dotyczy wag z szalką φ 115mm	+75 zł	+92 zł
Zegar (data i godzina) - dotyczy poz. 1-11	+80 zł	+98 zł
Interfejs USB-B - dotyczy poz. 1-11	+150 zł	+185 zł
Zestaw HYDRO KIT AKA do pomiaru gęstości - dla wag z szalką φ 115mm	+670 zł	+824 zł



## 6 Wagi laboratoryjne profesjonalne



Wagi z wyświetlaczem cyfrowym LCD i standardowym zestawem klawiszy

- duży wyświetlacz, wysokość cyfr 18mm
- zegar wewnętrzny (data i godzina)
- RS232C (współpraca z komputerem, etykieciarką lub skanerem)
- USB-B (współpraca z komputerem)
- pamięć Alibi (trwały zapis wszystkich pomiarów)

ACA ...  
ACZ ...



Dopłata za legalizację  
(str.42)

NOWOŚĆ

### kalibracja wewnętrzna

1. ACA220	220g / 0,001g	φ 115 mm	2 070 zł	2 546 zł
2. ACA320	320g / 0,001g	φ 115 mm	2 110 zł	2 595 zł
3. ACA520	520g / 0,001g	φ 115 mm	2 320 zł	2 854 zł
4. ACA620	620g / 0,001g	φ 115 mm	2 370 zł	2 915 zł
5. ACA820	820g / 0,001g	φ 115 mm	2 520 zł	3 100 zł
6. ACA1000	1000g / 0,001g	φ 115 mm	2 620 zł	3 223 zł
7. ACA2200	2200g / 0,01g	180x180 mm	2 250 zł	2 768 zł
8. ACA3200	3200g / 0,01g	180x180 mm	2 290 zł	2 817 zł
9. ACA4200	4200g / 0,01g	180x180 mm	2 420 zł	2 977 zł
10. ACA6200	6200g / 0,01g	180x180 mm	2 720 zł	3 346 zł

### kalibracja zewnętrznym wzorcem masy

11. ACZ220	220g / 0,001g	φ 115 mm	1 990 zł	2 448 zł
12. ACZ320	320g / 0,001g	φ 115 mm	2 030 zł	2 497 zł
13. ACZ520	520g / 0,001g	φ 115 mm	2 240 zł	2 755 zł
14. ACZ620	620g / 0,001g	φ 115 mm	2 290 zł	2 817 zł
15. ACZ820	820g / 0,001g	φ 115 mm	2 440 zł	3 001 zł
16. ACZ1000	1000g / 0,001g	φ 115 mm	2 540 zł	3 124 zł
17. ACZ2200	2200g / 0,01g	180x180 mm	2 120 zł	2 608 zł
18. ACZ3200	3200g / 0,01g	180x180 mm	2 160 zł	2 657 zł
19. ACZ4200	4200g / 0,01g	180x180 mm	2 290 zł	2 817 zł
20. ACZ6200	6200g / 0,01g	180x180 mm	2 590 zł	3 186 zł
21. ACZ10	10000g / 0,1g	180x180 mm	2 360 zł	2 903 zł



Wagi z wyświetlaczem graficznym i rozszerzonym zestawem klawiszy

- klawisze cyfrowe
- zegar wewnętrzny (data i godzina)
- RS232C (współpraca z komputerem, drukarką, etykieciarką lub skanerem)
- USB-B (współpraca z komputerem)
- USB-A (współpraca z pendrivem, klawiaturą, drukarką, etykieciarką)
- pamięć Alibi (trwały zapis wszystkich pomiarów)
- baza pomiarów, produktów i Użytkowników

ACA ... G  
ACZ ... G



Dopłata za legalizację  
(str.42)

NOWOŚĆ

### kalibracja wewnętrzna

22. ACA220G	220g / 0,001g	φ 115 mm	2 200 zł	2 706 zł
23. ACA320G	320g / 0,001g	φ 115 mm	2 250 zł	2 768 zł
24. ACA520G	520g / 0,001g	φ 115 mm	2 470 zł	3 038 zł
25. ACA620G	620g / 0,001g	φ 115 mm	2 520 zł	3 014 zł
26. ACA820G	820g / 0,001g	φ 115 mm	2 670 zł	3 284 zł
27. ACA1000G	1000g / 0,001g	φ 115 mm	2 820 zł	3 469 zł
28. ACA2200G	2200g / 0,01g	180x180 mm	2 350 zł	2 891 zł
29. ACA3200G	3200g / 0,01g	180x180 mm	2 440 zł	3 001 zł
30. ACA4200G	4200g / 0,01g	180x180 mm	2 520 zł	3 100 zł
31. ACA6200G	6200g / 0,01g	180x180 mm	2 820 zł	3 469 zł

### kalibracja zewnętrznym wzorcem masy

32. ACZ220G	220g / 0,001g	φ 115 mm	2 120 zł	2 485 zł
33. ACZ320G	320g / 0,001g	φ 115 mm	2 170 zł	2 546 zł
34. ACZ520G	520g / 0,001g	φ 115 mm	2 410 zł	2 903 zł
35. ACZ620G	620g / 0,001g	φ 115 mm	2 440 zł	2 915 zł
36. ACZ820G	820g / 0,001g	φ 115 mm	2 590 zł	3 100 zł
37. ACZ1000G	1000g / 0,001g	φ 115 mm	2 740 zł	3 284 zł
38. ACZ2200G	2200g / 0,01g	180x180 mm	2 220 zł	2 608 zł
39. ACZ3200G	3200g / 0,01g	180x180 mm	2 310 zł	2 755 zł
40. ACZ4200G	4200g / 0,01g	180x180 mm	2 390 zł	2 854 zł
41. ACZ6200G	6200g / 0,01g	180x180 mm	2 690 zł	3 223 zł
42. ACZ10G	10000g / 0,1g	180x180 mm	2 450 zł	3 014 zł

Wyposażenie specjalne

Przezroczysty kloz z pokrywką - dotyczy wag z szalką φ 115mm	+60 zł	+74 zł
Przezroczysty kloz z pokrywką i uchwytem- dotyczy wag z szalką φ 115mm	+75 zł	+92 zł
Zestaw HYDRO KIT ACA do pomiaru gęstości - dotyczy wag z szalką φ 115mm	+670 zł	+824 zł
Zestaw HYDRO KIT ACA+ do pomiaru gęstości - dla wag z szalką 180x180mm	+1 250 zł	+1 538 zł
Zabudowa szklana (dotyczy pozycji 1-6, 11-16, 21-26, 31-36)	+500 zł	+ 615 zł
Interfejsy :		
- LAN	+450 zł	+554 zł
- Wi-Fi	+300 zł	+234 zł



## 7 Wagi laboratoryjne apteczne



Wagi bez kalibracji wewnętrznej

ATZ ...  
ATA ...



Dopłata za legalizację  
(str.42)

- sporządzanie receptur
- RS232C (współpraca z komputerem, drukarką/etykieciarką lub skanerem)

1. ATZ220	220g / 0,001g	φ 115 mm	1 810 zł	2 226 zł
2. ATZ2200	2200g / 0,01g	φ 150 mm	1 850 zł	2 276 zł

Wagi z kalibracją wewnętrzną

- kalibracja wewnętrzna
- sporządzanie receptur
- RS232C (współpraca z komputerem, drukarką/etykieciarką lub skanerem)
- USB-B (współpraca z komputerem)

3. ATA220	220g / 0,001g	φ 115 mm	1 950 zł	2 399 zł
4. ATA2200	2200g / 0,01g	φ 150 mm	2 000 zł	2 460 zł



Wyposażenie specjalne

Przezroczysty klosz z pokrywką (z uchwytem) osłaniający szalkę φ115mm	+75 zł	+92 zł
Opcjonalna zabudowa szklana - dotyczy pozycji 1 i 3	+500 zł	+615 zł

## 8 Wagi jubilerskie



Wagi z dodatkowym wyświetlaczem do rozliczeń w bezpośrednim obrocie handlowym (np. skup złota)

ATZ ... R



Dopłata za legalizację (str.42)

- dodatkowy wyświetlacz R-01
- RS232C (współpraca z komputerem, drukarką/etykieciarką lub skanerem)

1. ATZ 220R	220g / 0,01g	φ 115 mm	1 910 zł	2 349 zł
2. ATZ2200R	2200g / 0,1g	φ 150 mm	1 950 zł	2 399 zł



Wagi bez dodatkowego wyświetlacza do pozostałych zastosowań wymagających legalizacji (np. metkowanie lub oznaczanie masy wyrobów na zapleczu)

ATZ ...



Dopłata za legalizację (str.42)

- RS232C (współpraca z komputerem, drukarką/etykieciarką lub skanerem)

3. ATZ220	220g / 0,001g	φ 115 mm	1 810 zł	2 226 zł
4. ATZ2200	2200g / 0,01g	φ 150 mm	1 850 zł	2 276 zł

Wyposażenie specjalne

Interfejs USB-B (do komputera)

+150 zł +185 zł

## 9 Wagosuszarki



### Wagosuszarki precyzyjne



ATS ...

- żarniki halogenowe
- temp. suszenia do 160°C
- RS232C, USB-B, PS/2

1. ATS60	60g / 1mg	φ 90 mm	3 220 zł	3 961 zł
2. ATS120	120g / 1mg	φ 90 mm	3 520 zł	4 330 zł
3. ATS210	210g / 1mg	φ 90 mm	3 720 zł	4 576 zł



### Wagosuszarki technologiczne



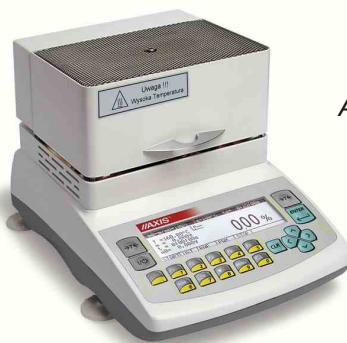
BTS ...

- żarniki halogenowe
- temp. suszenia do 160°C
- RS232C, USB-B, PS/2

4. BTS110D	110g / 5mg	φ 90 mm	2 970 zł	3 653 zł
5. BTS110	110g / 10mg	φ 90 mm	2 770 zł	3 407 zł



### Wagosuszarki profesjonalne



AGS ...

- żarniki halogenowe (długość fali 1,07μm, pasmo IR-A)
- temp. suszenia do 160°C
- RS232C, USB-B, PS/2

6. AGS50D (do tworzyw)	50g / 0,1mg	φ 90 mm	5 120 zł	6 298 zł
7. AGS60	60g / 1mg	φ 90 mm	4 010 zł	4 932 zł
8. AGS120	120g / 1mg	φ 90 mm	4 310 zł	5 301 zł
9. AGS210	210g / 1mg	φ 90mm	4 510 zł	5 547 zł

- żarniki halogenowe (długość fali 1,07μm, pasmo IR-A)
- max temp. suszenia 250°C
- RS232C, USB-B, PS/2

10. AGS60/T250	60g / 1mg	φ 90 mm	4 520 zł	5 412 zł
11. AGS120/T250	120g / 1mg	φ 90 mm	4 820 zł	5 781 zł
12. AGS210/T250	210g / 1mg	φ 90 mm	5 020 zł	6 027 zł

- żarniki podczerwone (długość fali 2,15μm, pasmo IR-B)
- max temp. suszenia 160°C
- RS232C, USB-B, PS/2

13. AGS60 IR	60g / 1mg	φ 90 mm	4 290 zł	5 277 zł
14. AGS120 IR	120g / 1mg	φ 90 mm	4 590 zł	5 646 zł
15. AGS210 IR	210g / 1mg	φ 90 mm	4 790 zł	5 892 zł

### Wyposażenie specjalne

Program komputerowy PROMas (dokładny wykres suszenia, archiwizacja)	+0 zł	+0 zł
Termometr kalibracyjny do 250°C	+730 zł	+898 zł
Wzorcowanie termometru w zakresie do 150°C (1 pkt)	+140 zł	+172 zł
dopłata za każdy następny punkt	+80 zł	+98 zł
Dostosowanie procesu pomiarowego do materiałów Klienta, kalibracja, przeszkolenie	520 zł	640 zł
Szalka jednorazowa SJ 90 (10 szt.)	12 zł	15 zł
Filtry papierowe φ90mm (100szt.)	55 zł	68 zł
Filtry szklane φ 90mm (100szt.)	320 zł	394 zł

## 10 Wagi techniczne precyzyjne



Wagi przeznaczone do zastosowań nie wymagających legalizacji

BTA ...  
BTA ... D



- wyświetlacz cyfrowy LCD
- RS232C (współpraca z komputerem, drukarką/etykieciarką lub skanerem)

1. BTA210	210g / 0,01g	φ 115 mm	950 zł	1169 zł
2. BTA210 D	210g / 0,001g	φ 115 mm	990 zł	1218 zł

3. BTA2100	2100g / 0,1g	φ 150 mm	950 zł	1169 zł
4. BTA2100 D	2100g / 0,01g	φ 150 mm	990 zł	1218 zł

### Wyposażenie specjalne



Dostosowanie do zasilania z wewn. akumulatorów (bez akumulatorów)	+40 zł	+48 zł
Akumulatory NiMH (1,5V; rozmiar AA - 4szt.)	+9 zł/szt.	+11 zł/szt.
Złącze USB-B	+150 zł	+185 zł
Zegar wewnętrzny	+80 zł	+98 zł
Przezroczysty klosz z pokrywką - dotyczy wag z szalką φ 115mm	+60 zł	+74 zł
Przezroczysty klosz z pokrywką i uchwytem- dotyczy wag z szalką φ 115mm	+75 zł	+92 zł

## 11 Wagi techniczne popularne



- baza produktów i Użytkowników
- wyświetlacz cyfrowy LCD
- RS232C (współpraca z komputerem, drukarką/etykieciarką lub skanerem)

BD ... T



NOWOŚĆ

1. BD0.3T	300g / 0,1g (*0,01g)	225 x 165 mm	1130 zł	1390 zł
2. BD0.6T	600g / 0,2g (*0,02g)	225 x 165 mm	1070 zł	1316 zł
3. BD1.5T	1500g / 0,5g (*0,05g)	225 x 165 mm	910 zł	1119 zł
4. BD2T	2000g / 1g (*0,1g)	225 x 165 mm	910 zł	1119 zł
5. BD3T	3000g / 1g (*0,1g)	225 x 165 mm	910 zł	1119 zł
6. BD6T	6000g / 2g (*0,2g)	225 x 165 mm	910 zł	1119 zł
7. BD15T	15kg / 5g (*0,5g)	225 x 165 mm	910 zł	1119 zł

\*Dostępne wartości działek odczytowych dla wag nie podlegających legalizacji

Dopłata za legalizację (str.42)

### Wyposażenie specjalne

Dostosowanie do zasilania z wewnętrznych akumulatorów - poz.1	+40 zł	+49 zł
Akumulatory NiMH (1,5V; rozmiar AA - 4szt.) - poz.1	+9 zł/szt.	+11 zł
Wewnętrzny akumulator - poz. 2-7	+80 zł	+98 zł
Dwuzakresowość (lepsza dokładność dla małych mas) - poz. 3-7	+210 zł	+258 zł

## 12 Wagi techniczne stołowe



BD ... TW

Dopłata za legalizację  
(str.42)

- baza produktów i Użytkowników
- wyświetlacz LCD 30mm
- RS232C (współpraca z komputerem, etykieciarką lub skanerem)
- USB-B (współpraca z komputerem)

1. BD1.5TW	1,5kg / 0,5g (*0,05g)	300 x 210 mm	1 040 zł	1 279 zł
2. BD3TW	3kg / 1g (*0,1g)	300 x 210 mm	1 040 zł	1 279 zł
3. BD6TW	6kg / 2g (*0,2g)	300 x 210 mm	1 040 zł	1 279 zł
4. BD15TW	15kg / 5g (*0,5g)	300 x 210mm	1 040 zł	1 279 zł
5. BD30TW	30kg / 10g (*1g)	300 x 210 mm	1 040 zł	1 279 zł

\*Dostępne wartości działek odczytowych dla wag nie podlegających legalizacji

## 13 Wagi stołowe precyzyjne (6000e ÷ 200 000e)



BD ... TWY

Dopłata za legalizację  
(str.41)

- baza produktów i Użytkowników
- wyświetlacz LCD 30mm
- RS232C (współpraca z komputerem, etykieciarką lub skanerem)
- USB-B (współpraca z komputerem)



1. BD10TWYD	10kg / *0,1g	300 x 210 mm	1 420 zł	1 747 zł
2. BD20TWYD	20kg / *0,1g	300 x 210 mm	1 420 zł	1 747 zł

3. BD3TWY	3kg / 0,5g(*0,05g)	300 x 210 mm	1 420 zł	1 747 zł
4. BD6TWY	6kg / 1g (*0,1g)	300 x 210 mm	1 420 zł	1 747 zł
5. BD12TWY	12kg / 2g (*0,2g)	300 x 210 mm	1 420 zł	1 747 zł
6. BD30TWY	30kg / 5g (*0,5g)	300 x 210 mm	1 420 zł	1 747 zł

\*Dostępne wartości działek odczytowych dla wag nie podlegających legalizacji

## 14 Wagi licząco-sumujące



BD ... TL

Dopłata za legalizację  
(str.42)

- biblioteka produktów (1000)
- wyświetlacz LCD (3x15mm)
- RS232C (współpraca z komputerem, etykieciarką lub skanerem)
- USB-B (współpraca z komputerem)

1. BD1.5TL	1,5kg / 0,5g (*0,05g)	300 x 210 mm	1 040 zł	1 279 zł
2. BD3TL	3kg / 1g (*0,1g)	300 x 210 mm	1 040 zł	1 279 zł
3. BD6TL	6kg / 2g (*0,2g)	300 x 210 mm	1 040 zł	1 279 zł
4. BD15TL	15kg / 5g (*0,5g)	300 x 210 mm	1 040 zł	1 279 zł
5. BD30TL	30kg / 10g (*1g)	300 x 210 mm	1 040 zł	1 279 zł

\*Dostępne wartości działek odczytowych dla wag nie podlegających legalizacji

## 15 Wagi licząco-sumujące precyzyjne (6000e)



BD ... TLY

Dopłata za legalizację  
(str.42)

- biblioteka produktów (1000)
- wyświetlacz LCD (3x15mm)
- RS232C (współpraca z komputerem, drukarką/etykieciarką lub skanerem)
- USB-B (współpraca z komputerem)

1. BD3TLY	3kg / 0,5g(*0,05g)	300 x 210 mm	1 420 zł	1 747 zł
2. BD6TLY	6kg / 1g (*0,1g)	300 x 210 mm	1 420 zł	1 747 zł
3. BD12TLY	12kg / 2g (*0,2g)	300 x 210 mm	1 420 zł	1 747 zł
4. BD30TLY	30kg / 5g (*0,5g)	300 x 210 mm	1 420 zł	1 747 zł

\*Dostępne wartości działek odczytowych dla wag nie podlegających legalizacji

### Wyposażenie specjalne

Dwuzakresowość (lepsza dokładność dla małych mas) - dotyczy rozdziału 12 i 14	+210 zł	+258 zł
Akumulator EP-4.5-6 (4,5Ah 6V)	+75 zł	+92 zł
Dodatkowe wyświetlacze z tyłu wagi - dotyczy rozdziału 14 i 15	+160 zł	+197 zł

## 16 Wagi pocztowe



BD ... P

- wyświetlacz i repetytor LCD z podświetleniem
- zewnętrzny zasilacz 12V
- RS232C (współpraca z komputerem, drukarką/etykieciarką lub skanerem)

Wagi listowe - wyświetlacz i repetytor LCD z podświetleniem

1. BD2P	2000g / 1g	165 x 225 mm	1 070 zł	1 316 zł
---------	------------	--------------	----------	----------

Dopłata za legalizację (str.42)



BA ... P

Wagi paczkowe - wyświetlacz i repetytor LCD z podświetleniem

2. BA30P	30kg / 10g	400 x 400 mm	1 910 zł	2 349 zł
3. BA50P	50kg / 20g	400 x 500 mm	1 990 zł	2 448 zł

Dopłata za legalizację (str.42)

Wyposażenie specjalne

Dwuzakresowość (lepsza dokładność dla małych mas)

+210 zł

+258 zł

## 17 Wagi hakowe



BD ... S



- wyświetlacz cyfrowy LCD 18mm (podświetlany)
- obudowa - aluminium lakierowane
- zewnętrzny zasilacz 12V
- wewnętrzne akumulatory (16 godz. ciągłej pracy)
- RS232C (współpraca z komputerem, drukarką/etykieciarką lub skanerem)

1. BD3S	3kg / 1g	1 290 zł	1 587 zł
2. BD6S	6kg / 2g	1 290 zł	1 587 zł
3. BD15S	15kg / 5g	1 290 zł	1 587 zł
4. BD30S	30kg / 10g	1 540 zł	1 894 zł
5. BD60S	60kg / 20g	1 540 zł	1 894 zł
6. BD150S	150kg / 50g	1 540 zł	1 894 zł

Dopłata za legalizację (str.42)



## 18 Wagi techniczne przenośne



BA ... LG

- wyświetlacz cyfrowy LCD
- szala pokryta gumą rowkowaną
- obudowa miernika - aluminium lakierowane
- wewnętrzny akumulator
- zewnętrzny zasilacz 12V
- RS232C (współpraca z komputerem, drukarką/etykieciarką lub skanerem)

1. BA30LG	30kg / 10g (*1g)	300 x 330 mm	1 630 zł	2 005 zł
2. BA60LG	60kg / 20g (*2g)	300 x 330 mm	1 630 zł	2 005 zł
3. BA150LG	150kg / 50g (*5g)	300 x 330 mm	1 630 zł	2 005 zł

Dopłata za legalizację (str.42)

\*Dostępne wartości działek odczytowych dla wag nie podlegających legalizacji

Wyposażenie specjalne

Dwuzakresowość (lepsza dokładność dla małych mas)

+210 zł +258 zł

## 19 Wagi osobowe



BA ... L



BA ... LM

- wyświetlacz cyfrowy LCD wysokość cyfr 18mm
- platforma pokryta gumą
- zewnętrzny zasilacz 12V
- RS232C (współpraca z komputerem, drukarką/etykieciarką lub skanerem)

Wagi przystosowane do wzrostomierza  
(wyświetlacz w obudowie z tworzywa)

1. BA150L	150kg / 50g	300 x 330 mm	1 660 zł	2 042 zł
2. BA200L	200kg / 100g	300 x 330 mm	1 660 zł	2 042 zł
3. BA300L	300kg / 100g	300 x 330 mm	1 830 zł	2 251 zł

Dopłata za legalizację (str.42)

Wagi bez wzrostomierza  
(wyświetlacz w obudowie z aluminium lakierowanego)

4. BA150LM	150kg / 50g	300 x 330 mm	1 570 zł	1 931 zł
5. BA200LM	200kg / 100g	300 x 330 mm	1 570 zł	1 931 zł
6. BA300LM	300kg / 100g	300 x 330 mm	1 760 zł	2 165 zł

Dopłata za legalizację (str.42)

Wyposażenie specjalne

Wzrostomierz SECA (kalibrowany, 60-200cm)

+400 zł +492 zł

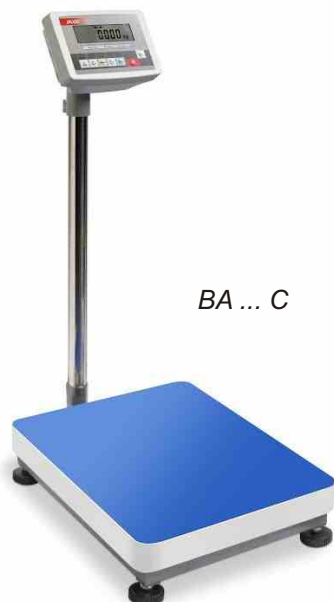
Dwuzakresowość (lepsza dokładność na początku zakresu)

+210 zł +258 zł

Miernik ME-01/A/LCD w obudowie aluminiowej - poz. 1 i 2

+50 zł +62 zł

# 20 Wagi platformowe popularne - seria C



BA ... C

- szala metalowa oklejona tworzywem
- miernik ME-01/P/LCD lub LED (18mm)
- obudowa miernika - tworzywo
- baza produktów i użytkowników
- zewnętrzny zasilacz 12V
- zasilanie z akumulatorów
- RS232C (współpraca z komputerem, drukarką/etykieciarką lub skanerem)

### Wagi z ustawianym kątem pochylenia i obrotu miernika

1.	BA15C - A5 (400x400)	15kg / 5g (*0,5g)	1 190 zł	1 464 zł
2.	- II - - A6 (400x500)	15kg / 5g (*0,5g)	1 200 zł	1 476 zł
3.	- II - - A8 (600x500)	15kg / 5g (*0,5g)	1 590 zł	1 956 zł
4.	BA30C - A5 (400x400)	30kg / 10g (*1g)	1 190 zł	1 464 zł
5.	- II - - A6 (400x500)	- II -	1 200 zł	1 476 zł
6.	- II - - A8 (600x500)	- II -	1 590 zł	1 956 zł
7.	BA60C - A5 (400x400)	60kg / 20g (*2g)	1 190 zł	1 464 zł
8.	- II - - A6 (400x500)	- II -	1 200 zł	1 476 zł
9.	- II - - A8 (600x500)	- II -	1 590 zł	1 956 zł
10.	BA150C - A6 (400x500)	150kg / 50g (*5g)	1 200 zł	1 476 zł
11.	- II - - A8 (600x500)	- II -	1 590 zł	1 956 zł
12.	BA300C - A6 (400x500)	300kg / 100g (*10g)	1 360 zł	1 673 zł
13.	- II - - A8 (600x500)	- II -	1 590 zł	1 956 zł



BA ... CK

### Wagi z miernikiem na kablu

14.	BA15CK - A5 (400x400)	15kg / 5g (*0,5g)	1 200 zł	1 476 zł
15.	- II - - A6 (400x500)	15kg / 5g (*0,5g)	1 210 zł	1 488 zł
16.	- II - - A8 (600x500)	15kg / 5g (*0,5g)	1 600 zł	1 968 zł
17.	BA30CK - A5 (400x400)	30kg / 10g (*1g)	1 200 zł	1 476 zł
18.	- II - - A6 (400x500)	- II -	1 210 zł	1 488 zł
19.	- II - - A8 (600x500)	- II -	1 600 zł	1 968 zł
20.	BA60CK - A5 (400x400)	60kg / 20g (*2g)	1 200 zł	1 476 zł
21.	- II - - A6 (400x500)	- II -	1 210 zł	1 488 zł
22.	- II - - A8 (600x500)	- II -	1 600 zł	1 968 zł
23.	BA150CK - A6 (400x500)	150kg / 50g (*5g)	1 210 zł	1 488 zł
24.	- II - - A8 (600x500)	- II -	1 600 zł	1 968 zł
25.	BA300CK - A6 (400x500)	300kg / 100g (*10g)	1 390 zł	1 710 zł
26.	- II - - A8 (600x500)	- II -	1 600 zł	1 968 zł

Dopłata za legalizację (str.42)



### Opcje szalek (nakładek na platformę)

27.	Szalka 400x400mm ze stali nierdzewnej	+140 zł	+172 zł
28.	Szalka 400x500mm ze stali nierdzewnej	+160 zł	+197 zł
29.	Szalka 500x600mm ze stali nierdzewnej	+210 zł	+258 zł

\*Dostępne wartości działek odczytowych dla wag nie podlegających legalizacji

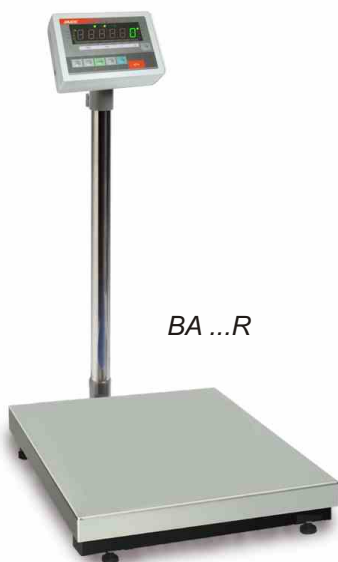
### Wyposażenie specjalne

Akumulatory NiMH (1,5V; rozmiar AA - 4szt.)	+9 zł/szt.	+11 zł
Dwuzakresowość (lepsza dokładność dla małych mas) - nie dotyczy pozycji 1-3, 14-16	+210 zł	+258 zł
Zmiana rodzaju miernika wagi (dostępne mierniki - strona 28) - dotyczy poz. 14-26	dopłata wg różnicy cen mierników	

# 21 Wagi platformowe



- szala - stal nierdzewna
- miernik ME-01/A/18 (LED lub LCD) - aluminium lakier.
- czujnik IP65
- zasilanie ~230V
- baza produktów i Użytkowników
- RS232C



BA...R

NOWOŚĆ

## Wagi z ustawianym kątem pochylenia i obrotu miernika

1.	BA15R - A5 (400x400)	15kg / 5g (*0,5g)	2 070 zł	2 546 zł
2.	- II - - A6 (400x500)	15kg / 5g (*0,5g)	2 110 zł	2 595 zł
3.	- II - - A8 (600x500)	15kg / 5g (*0,5g)	2 420 zł	2 977 zł
4.	BA30R - A5 (400x400)	30kg / 10g (*1g)	2 070 zł	2 546 zł
5.	- II - - A6 (400x500)	- II -	2 110 zł	2 595 zł
6.	- II - - A8 (600x500)	- II -	2 420 zł	2 977 zł
7.	- II - - A10 (800x800)	- II -	3 700 zł	4 551 zł
8.	BA60R - A5 (400x400)	60kg / 20g (*2g)	2 070 zł	2 546 zł
9.	- II - - A6 (400x500)	- II -	2 110 zł	2 595 zł
10.	- II - - A8 (600x500)	- II -	2 420 zł	2 977 zł
11.	- II - - A10 (800x800)	- II -	3 560 zł	4 379 zł
12.	BA150R - A5 (400x400)	150kg / 50g (*5g)	2 070 zł	2 546 zł
13.	- II - - A6 (400x500)	- II -	2 110 zł	2 595 zł
14.	- II - - A8 (600x500)	- II -	2 420 zł	2 977 zł
15.	- II - - A10 (800x800)	- II -	3 560 zł	4 379 zł
16.	BA300R - A8 (600x500)	300kg / 100g (*10g)	2 420 zł	2 977 zł
17.	- II - - A10 (800x800)	- II -	3 560 zł	4 379 zł

## Wagi z miernikiem na kablu

18.	BA0.3K - A1 (150x200)	300g / 0,1g (*0,01g)	1 700 zł	2 091 zł
19.	BA0.6K - A1 (150x200)	600g / 0,2g (*0,02g)	1 640 zł	2 017 zł
20.	BA1.5K - A1 (150x200)	1,5kg / 0,5g (*0,05g)	1 500 zł	1 845 zł
21.	BA3K - A2 (200x200)	3kg / 1g (*0,1g)	1 550 zł	1 907 zł
22.	- II - - A3 (250x260)	- II -	1 700 zł	2 091 zł
23.	BA3MK - A4+ (305x315)	- II -	1 540 zł	1 894 zł
24.	BA6K - A3 (250x260)	6kg / 2g (*0,2g)	1 700 zł	2 091 zł
25.	BA6MK - A4+ (305x315)	- II -	1 540 zł	1 894 zł
26.	BA15K - A3 (250x260)	15kg / 5g (*0,5g)	1 700 zł	2 091 zł
27.	BA15MK - A4 (300x300)	- II -	1 440 zł	1 771 zł
28.	BA15K - A5 (400x400)	- II -	1 930 zł	2 374 zł
29.	- II - - A6 (400x500)	- II -	1 970 zł	2 423 zł
30.	- II - - A8 (500x600)	- II -	2 320 zł	2 854 zł
31.	BA30K - A5 (400x400)	30kg / 10g (*1g)	1 930 zł	2 374 zł
32.	- II - - A6 (400x500)	- II -	1 970 zł	2 423 zł
33.	- II - - A8 (600x500)	- II -	2 320 zł	2 854 zł
34.	- II - - A10 (800x800)	- II -	3 670 zł	4 514 zł
35.	BA60K - A5 (400x400)	60kg / 20g (*2g)	1 930 zł	2 374 zł
36.	- II - - A6 (400x500)	- II -	1 970 zł	2 423 zł
37.	- II - - A8 (600x500)	- II -	2 320 zł	2 854 zł
38.	- II - - A10 (800x800)	- II -	3 420 zł	4 206 zł
39.	BA150K - A5 (400x400)	150kg / 50g (*5g)	1 930 zł	2 374 zł
40.	- II - - A6 (400x500)	- II -	1 970 zł	2 423 zł
41.	- II - - A8 (600x500)	- II -	2 320 zł	2 854 zł
42.	- II - - A10 (800x800)	- II -	3 420 zł	4 207 zł
43.	BA300K - A8 (600x500)	300kg / 100g (*10g)	2 320 zł	2 854 zł
44.	- II - - A10 (800x800)	- II -	3 470 zł	4 268 zł

BA...K



Dopłata za legalizację (str.42)

\*Dostępne wartości działek odczytowych dla wag nie podlegających legalizacji

## Wyposażenie specjalne

Opcja z zasil. 12V	+0 zł	+0 zł
Opcja z zasil. 230V + wymienny akumulator + wyświetlacz LCD - wagi z platformą A5 - A10	+190 zł	+234 zł
Opcja z zasil. 12V + wymienny akumulator + wyświetlacz LCD - wagi z platformą A5 - A10	+190 zł	+234 zł
Dwuzakresowość (lepsza dokładność dla małych mas) - nie dotyczy pozycji 1-3, 28-30		
- wagi z platformą A2, A3, A4, A4+, A5, A6 i A8	+210 zł	+258 zł
- wagi z platformą A10	+300 zł	+369 zł
Podest do wagi (na wymiar)	wg kalkulacji	
Zmiana rodzaju miernika (dostępne mierniki - strona 28)	dopłata wg różnicy cen mierników	

## 22 Wagi platformowe c.d.



- szala - stal nierdzewna
- miernik ME-01/A/18 - LED lub LCD
- obudowa miernika - aluminium lakier.
- czujnik IP65
- zasilanie ~230V
- baza produktów i Użytkowników
- RS232C



BA ... W

### Wagi z miernikiem zamocowanym na kolumnie

1.	BA3W - A3 (250x260)	3kg / 1g (*0,1g)	1 770 zł	2 177 zł
2.	BA3MW - A4+ (305x315)	- II -	1 670 zł	2 054 zł
3.	BA6W - A3 (250x260)	6kg / 2g (*0,2g)	1 770 zł	2 177 zł
4.	BA6MW - A4+ (305x315)	- II -	1 670 zł	2 054 zł
5.	BA15W - A3 (250x260)	15kg / 5g (*0,5g)	1 780 zł	2 189 zł
6.	BA15MW - A4 (300x300)	- II -	1 600 zł	1 968 zł
7.	BA15W - A5 (400x400)	- II -	2 100 zł	2 583 zł
8.	- II - - A6 (400x500)	- II -	2 130 zł	2 620 zł
9.	- II - - A8 (600x500)	- II -	2 520 zł	2 989 zł
10.	BA30W - A5 (400x400)	30kg / 10g (*1g)	2 100 zł	2 583 zł
11.	- II - - A6 (400x500)	- II -	2 130 zł	2 620 zł
12.	- II - - A8 (600x500)	- II -	2 520 zł	2 989 zł
13.	- II - - A10 (800x800)	- II -	3 820 zł	4 699 zł
14.	BA60W - A5 (400x400)	60kg / 20g (*2g)	2 100 zł	2 583 zł
15.	- II - - A6 (400x500)	- II -	2 130 zł	2 620 zł
16.	- II - - A8 (600x500)	- II -	2 520 zł	2 989 zł
17.	- II - - A10 (800x800)	- II -	3 650 zł	4 490 zł
18.	BA150W - A5 (400x400)	150kg / 50g (*5g)	2 100 zł	2 583 zł
19.	- II - - A6 (400x500)	- II -	2 130 zł	2 620 zł
20.	- II - - A8 (600x500)	- II -	2 480 zł	3 050 zł
21.	- II - - A10 (800x800)	- II -	3 650 zł	4 490 zł
22.	BA300W - A8 (600x500)	300kg / 100g (*10g)	2 480 zł	3 050 zł
23.	- II - - A10 (800x800)	- II -	3 650 zł	4 490 zł

- szala - stal nierdzewna
- wyświetlacz LCD
- obudowa miernika- aluminium lakierowane
- czujnik IP65
- zewnętrzny zasilacz 12V
- baza produktów i Użytkowników
- RS232C



BA ... U

### Wagi z miernikiem przed szalką

25.	BA15U - A5 (400x400)	15kg / 5g (*0,5g)	1 810 zł	2 226 zł
26.	- II - - A6 (400x500)	15kg / 5g (*0,5g)	1 880 zł	2 312 zł
27.	- II - - A8 (600x500)	15kg / 5g (*0,5g)	2 230 zł	2 743 zł
28.	BA30U - A5 (400x400)	30kg / 10g (*1g)	1 810 zł	2 226 zł
29.	- II - - A6 (400x500)	- II -	1 880 zł	2 312 zł
30.	- II - - A8 (600x500)	- II -	2 230 zł	2 743 zł
31.	BA60U - A5 (400x400)	60kg / 20g (*2g)	1 810 zł	2 226 zł
32.	- II - - A6 (400x500)	- II -	1 880 zł	2 312 zł
33.	- II - - A8 (600x500)	- II -	2 230 zł	2 743 zł
34.	BA150U - A5 (400x400)	150kg / 50g (*5g)	1 810 zł	2 226 zł
35.	- II - - A6 (400x500)	- II -	1 880 zł	2 312 zł
36.	- II - - A8 (600x500)	- II -	2 230 zł	2 743 zł

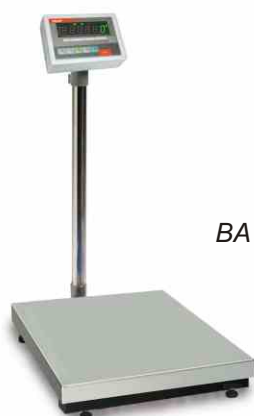
\*Dostępne wartości działek odczytowych dla wag nie podlegających legalizacji

Dopłata za legalizację (str.42)

### Wyposażenie specjalne

Opcja z zasil. 12V	+0 zł	+0 zł
Opcja z zasil. 230V + wymienny akumulator + wyśw. LCD - wagi z platformą A5 - A10	+190 zł	+234 zł
Opcja z zasil. 12V + wymienny akumulator + wyśw. LCD - wagi z platformą A5 - A10	+190 zł	+234 zł
Dwuzakresowość (lepsza dokładność dla małych mas) - nie dotyczy pozycji 7-9, 25-27		
- wagi z platformą A2, A3, A4, A4+, A5, A6 i A8	+210 zł	+258 zł
- wagi z platformą A10	+300 zł	+369 zł
Podest do wagi (na wymiar)	wg kalkulacji	
Zmiana rodzaju miernika (dostępne mierniki - strona 28)- dotyczy poz. 1-23	dopłata wg różnicy cen mierników	

# 23 Wagi platformowe precyzyjne (6000e)



BA ... YR

BA ... YK  
BA ... MYKBA ... YW  
BA ... MYW

BA ... UY

Dopłata za legalizację  
(str.42)

- szala - stal nierdzewna
- miernik ME-01/A/18 - LED lub LCD, aluminium lakierowane
- czujnik IP67
- baza produktów i Użytkowników
- zasilanie ~230V
- RS232C

### Wagi z ustawianym kątem pochylenia i obrotu miernika

1. BA30YR	- A5 (400x400)	30kg / 5g (*0,5g)	2570 zł	3 161 zł
2. - II -	- A6 (400x500)	- II -	2610 zł	3 210 zł
3. BA60YR	- A5 (400x400)	60kg / 10g (*1g)	2570 zł	3 161 zł
4. - II -	- A6 (400x500)	- II -	2610 zł	3 210 zł
5. BA120YR	- A5 (400x400)	120kg / 20g (*2g)	2570 zł	3 161 zł
6. - II -	- A6 (400x500)	120kg / 20g (*2g)	2610 zł	3 210 zł

### Wagi z miernikiem na kablu

7. BA3YK	- A2 (200x200)	3kg / 0,5g (*0,05g)	2 000 zł	2 460 zł
8. BA3YK	- A3 (250x260)	- II -	2 270 zł	2 792 zł
9. BA3MYK	- A4+ (305x315)	- II -	2 110 zł	2 595 zł
10. BA6YK	- A3 (250x260)	6kg / 1g (*0,1g)	2 270 zł	2 792 zł
11. BA6MYK	- A4+ (305x315)	- II -	2 110 zł	2 595 zł
12. BA12YK	- A3 (250x260)	12kg / 2g (*0,2g)	2 270 zł	2 792 zł
13. BA12MYK	- A4 (300x300)	- II -	2 110 zł	2 595 zł
14. BA30YK	- A5 (400x400)	30kg / 5g (*0,5g)	2 350 zł	2 891 zł
15. - II -	- A6 (400x500)	- II -	2 380 zł	2 927 zł
16. BA60YK	- A5 (400x400)	60kg / 10g (*1g)	2 350 zł	2 891 zł
17. - II -	- A6 (400x500)	- II -	2 380 zł	2 927 zł
18. BA120YK	- A5 (400x400)	120kg / 20g (*2g)	2 350 zł	2 891 zł
19. - II -	- A6 (400x500)	- II -	2 380 zł	2 927 zł

### Wagi z miernikiem na słupku

20. BA3YW	- A3 (250x260)	3kg / 0,5g (*0,05g)	2 320 zł	2 854 zł
21. BA3MYW	- A4+ (305x315)	3kg / 0,5g (*0,1g)	2 280 zł	2 804 zł
22. BA6YW	- A3 (250x260)	6kg / 1g (*0,1g)	2 320 zł	2 854 zł
23. BA6MYW	- A4+ (305x315)	- II -	2 280 zł	2 804 zł
24. BA12YW	- A3 (250x260)	12kg / 2g (*0,2g)	2 320 zł	2 854 zł
25. BA12MYW	- A4 (300x300)	- II -	2 280 zł	2 804 zł
26. BA30YW	- A5 (400x400)	30kg / 5g (*0,5g)	2 550 zł	3 137 zł
27. - II -	- A6 (400x500)	- II -	2 580 zł	3 173 zł
28. BA60YW	- A5 (400x400)	60kg / 10g (*1g)	2 550 zł	3 137 zł
29. - II -	- A6 (400x500)	- II -	2 580 zł	3 173 zł
30. BA120YW	- A5 (400x400)	120kg / 20g (*2g)	2 550 zł	3 137 zł
31. - II -	- A6 (400x500)	- II -	2 580 zł	3 173 zł

- baza produktów i Użytkowników
- szala - stal nierdzewna
- wyświetlacz LCD
- obudowa miernika- aluminium lakierowane
- czujnik IP65
- zewnętrzny zasilacz 12V
- RS232C

### Wagi z miernikiem przed szalką

32. BA12UY	- A4 (300x300)	12kg / 2g (*0,2g)	2 290 zł	2 817 zł
33. BA30UY	- A5 (400x400)	30kg / 5g (*0,5g)	2 430 zł	2 989 zł

\*Dostępne wartości działek odczytowych dla wag nie podlegających legalizacji, z wyświetlaczem LCD

### Wyposażenie specjalne

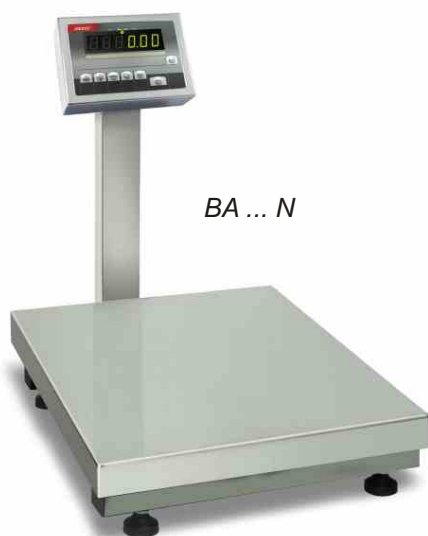
Opcja z zasil. 12V - dotyczy poz. 1-31	+0 zł	+0 zł
Opcja z zasil. 12V + wymienny akumulator + wysw. LCD - dotyczy poz. 1 - 6, 14-19, 26-31	+190 zł	+234 zł
Podest do wagi (na wymiar)	wg kalkulacji	
Zmiana rodzaju miernika (dostępne mierniki - strona 28) - dotyczy poz. 1 - 31	dopłata wg różnicy cen mierników	
Opcja z zasil. 230V + wymienny akumulator + wysw. LCD - wagi z platformą A5 - A10	+190 zł	+234 zł



# 24 Wagi platformowe nierdzewne



- odporność na korozję atmosferyczną, wodę i detergenty
- całość konstrukcji - stal nierdzewna 0H18N9
- miernik ME-01/N/18 - LED lub LCD
- obudowa miernika - blacha nierdzewna, IP65
- czujnik stal nierdzewna, IP67
- zasilanie ~230V



BA ... N

## Wagi nierdzewne z miernikiem zamocowanym na słupku

1.	BA3N - A3	(250x260)	3kg / 1g (*0,1g)	2 400 zł	2 952 zł
2.	BA6N - A3	(250x260)	6kg / 2g (*0,2g)	2 400 zł	2 952 zł
3.	BA15N - A3	(250x260)	15kg / 5g (*0,5g)	2 400 zł	2 952 zł
4.	- II -	- A5 (400x400)	- II -	2 950 zł	3 629 zł
5.	- II -	- A6 (400x500)	- II -	3 000 zł	3 690 zł
6.	BA30N - A5	(400x400)	30kg / 10g (*1g)	2 950 zł	3 629 zł
7.	- II -	- A6 (400x500)	- II -	3 000 zł	3 690 zł
8.	- II -	- A8 (600x500)	- II -	3 400 zł	4 182 zł
9.	BA60N - A5	(400x400)	60kg / 20g (*2g)	2 950 zł	3 629 zł
10.	- II -	- A6 (400x500)	- II -	3 000 zł	3 690 zł
11.	- II -	- A8 (600x500)	- II -	3 400 zł	4 182 zł
12.	- II -	- A10 (800x800)	- II -	4 600 zł	5 658 zł
13.	BA150N - A5	(400x400)	150kg / 50g (*5g)	2 950 zł	3 629 zł
14.	- II -	- A6 (400x500)	- II -	3 000 zł	3 690 zł
15.	- II -	- A8 (600x500)	- II -	3 400 zł	4 182 zł
16.	- II -	- A10 (800x800)	- II -	4 600 zł	5 658 zł
17.	BA300N - A8	(600x500)	300kg / 100g (*10g)	3 400 zł	4 182 zł
18.	- II -	- A10 (800x800)	- II -	4 600 zł	5 658 zł

Dopłata za legalizację (str.42)

## Wagi nierdzewne z miernikiem na kablu

19.	BA3NK - A3	(250x260)	3kg / 1g (*0,1g)	2 300 zł	2 829 zł
20.	BA6NK - A3	(250x260)	6kg / 2g (*0,2g)	2 300 zł	2 829 zł
21.	BA15NK - A3	(250x260)	15kg / 5g (*0,5g)	2 300 zł	2 829 zł
22.	- II -	- A5 (400x400)	- II -	2 850 zł	3 505 zł
23.	- II -	- A6 (400x500)	- II -	2 900 zł	3 567 zł
24.	BA30NK - A5	(400x400)	30kg / 10g (*1g)	2 850 zł	3 505 zł
25.	- II -	- A6 (400x500)	- II -	2 900 zł	3 567 zł
26.	- II -	- A8 (600x500)	- II -	3 300 zł	4 059 zł
27.	BA60NK - A5	(400x400)	60kg / 20g (*2g)	2 850 zł	3 505 zł
28.	- II -	- A6 (400x500)	- II -	2 900 zł	3 567 zł
29.	- II -	- A8 (600x500)	- II -	3 300 zł	4 059 zł
30.	- II -	- A10 (800x800)	- II -	4 500 zł	5 535 zł
31.	BA150NK - A5	(400x400)	150kg / 50g (*5g)	2 850 zł	3 505 zł
32.	- II -	- A6 (400x500)	- II -	2 900 zł	3 567 zł
33.	- II -	- A8 (600x500)	- II -	3 300 zł	4 059 zł
34.	- II -	- A10 (800x800)	- II -	4 500 zł	5 535 zł
35.	BA300NK - A8	(600x500)	300kg / 100g (*10g)	3 250 zł	3 998 zł
36.	- II -	- A10 (800x800)	- II -	4 500 zł	5 535 zł

Dopłata za legalizację (str.42)

\*Dostępne wartości działek odczytowych dla wag nie podlegających legalizacji

## Wyposażenie specjalne

Zmiana rodzaju miernika wagi (dostępne mierniki - strona 28)	dopłata wg różnicy cen mierników	
RS232C (wyprowadzone przez przepust, standardowa długość przewodu 2,5mb)	+0 zł	+0 zł
Opcja z zasil. 230V + wymienny akumulator + wyświetlacz LCD - wagi z platformą A5 - A10	+190 zł	+234 zł
Opcja z zasil. 12V + wymienny akum. + zasilanie z hermet. złączem+ wyświetlacz LCD - wagi A5-A10	+350 zł	+431 zł
Dwuzakresowość (lepsza dokładność dla małych mas)		
- wagi z platformą A3, A5, A6 i A8 (oprócz poz. 1, 4, 5, 19, 22 i 23)	+210 zł	+258 zł
- wagi z platformą A10 (tylko poz. 18 i 36)	+300 zł	+369 zł
Podest do wagi (na wymiar)	wg kalkulacji	

# 25 Wagi platformowe hermetyczne



- odporność na korozję atmosferyczną, roztwory alkaliczne i słabe kwasy
- całość konstrukcji - stal nierdzewna 0H18N9
- miernik ME-01/N/18 - LED lub LCD
- obudowa miernika - blacha nierdzewna, IP65
- czujnik ze stali nierdzewnej, IP68
- zasilanie ~230V



BA ... H

## Wagi hermetyczne z miernikiem zamocowanym na słupku

1. BA1.5H - A3 (250x260)	1,5kg / 0,5g (*0,1g)	4 300 zł	5 289 zł
2. BA3H - A3 (250x260)	3kg / 1g (*0,1g)	4 000 zł	4 920 zł
3. BA6H - A3 (250x260)	6kg / 2g (*0,2g)	4 000 zł	4 920 zł
4. BA15H - A3 (250x260)	15kg / 5g (*0,5g)	4 000 zł	4 920 zł
5. - II - - A5 (400x400)	- II -	3 000 zł	3 690 zł
6. - II - - A6 (400x500)	- II -	3 050 zł	3 752 zł
7. BA30H - A5 (400x400)	30kg / 10g (*1g)	3 000 zł	3 690 zł
8. - II - - A6 (400x500)	- II -	3 050 zł	3 690 zł
9. - II - - A8 (600x500)	- II -	3 550 zł	4 367 zł
10. BA60H - A5 (400x400)	60kg / 20g (*2g)	3 000 zł	3 690 zł
11. - II - - A6 (400x500)	- II -	3 050 zł	3 752 zł
12. - II - - A8 (600x500)	- II -	3 550 zł	4 367 zł
13. - II - - A10 (800x800)	- II -	4 700 zł	5 781 zł
14. BA150H - A5 (400x400)	150kg / 50g (*5g)	3 000 zł	3 690 zł
15. - II - - A6 (400x500)	- II -	3 050 zł	3 752 zł
16. - II - - A8 (600x500)	- II -	3 550 zł	4 367 zł
17. - II - - A10 (800x800)	- II -	4 700 zł	5 781 zł
18. BA300H - A8 (600x500)	300kg / 100g (*10g)	3 550 zł	4 367 zł
19. - II - - A10 (800x800)	- II -	4 700 zł	5 781 zł

Dopłata za legalizację (str.42)

## Wagi z miernikiem na kablu

20. BA1.5HK - A3 (250x260)	1,5kg / 0,5g (*0,1g)	4 200 zł	5 166 zł
21. BA3HK - A3 (250x260)	3kg / 1g (*0,1g)	3 900 zł	4 797 zł
22. BA6HK - A3 (250x260)	6kg / 2g (*0,2g)	3 900 zł	4 797 zł
23. BA15HK - A3 (250x260)	15kg / 5g (*0,5g)	3 900 zł	4 797 zł
24. - II - - A5 (400x400)	- II -	2 900 zł	3 567 zł
25. - II - - A6 (400x500)	- II -	2 950 zł	3 629 zł
26. BA30HK - A5 (400x400)	30kg / 10g (*1g)	2 900 zł	3 567 zł
27. - II - - A6 (400x500)	- II -	2 950 zł	3 629 zł
28. - II - - A8 (600x500)	- II -	3 450 zł	4 244 zł
29. BA60HK - A5 (400x400)	60kg / 20g (*2g)	2 900 zł	3 567 zł
30. - II - - A6 (400x500)	- II -	2 950 zł	3 629 zł
31. - II - - A8 (600x500)	- II -	3 450 zł	4 244 zł
32. - II - - A10 (800x800)	- II -	4 600 zł	5 658 zł
33. BA150HK - A5 (400x400)	150kg / 50g (*5g)	2 900 zł	3 567 zł
34. - II - - A6 (400x500)	- II -	2 950 zł	3 629 zł
35. - II - - A8 (600x500)	- II -	3 450 zł	4 244 zł
36. - II - - A10 (800x800)	- II -	4 600 zł	5 658 zł
37. BA300HK - A8 (600x500)	300kg / 100g (*10g)	3 450 zł	4 244 zł
38. - II - - A10 (800x800)	- II -	4 600 zł	5 658 zł

Dopłata za legalizację (str.42)

\*Dostępne wartości działek odczytowych dla wag nie podlegających legalizacji

## Wyposażenie specjalne

Zmiana rodzaju miernika wagi (dostępne mierniki - strona 28)	dopłata wg różnicy cen mierników		
Złącze RS232C (wyprowadzone przez przepust, standardowa długość przewodu 2,5mb)	+0 zł		+0 zł
Opcja z zasil. 230V + wymienny akumulator + wysw. LCD - wagi z platformą. A5 - A10	+190 zł		+234 zł
Opcja z zasil. 12V + wymienny akum. + zasilanie z hermet. złączem+ wysw. LCD - wagi A5-A10	+350 zł		+197 zł
Dwuzakresowość (lepsza dokładność dla małych mas)			
- wagi z platformą A3, A5, A6 i A8 (oprócz poz. 1, 2, 5, 6, 20, 21, 24 i 25)	+210 zł		+258 zł
- wagi z platformą A10 (tylko poz. 19 i 38)	+300 zł		+369 zł
Podest do wagi (na wymiar)			wg kalkulacji

# 26 Wagi nierdzewne precyzyjne (6000e)



BA ... NY

- odporność na korozję atmosferyczną, wodę i detergenty
- całość konstrukcji - stal nierdzewna
- miernik ME-01/N/18 - LED lub LCD, nierdzewny, IP65
- czujnik stalowy IP67
- zasilanie ~230V
- baza produktów i Użytkowników

### Wagi z miernikiem na słupku

1. BA6NY	- A3 (250x260)	6kg / 1g (*0,1g)	2 600 zł	3 198 zł
2. BA12NY	- A3 (250x260)	12kg / 2g (*0,2g)	2 600 zł	3 198 zł
3. BA30NY	- A5 (400x400)	30kg / 5g (*0,5g)	3 150 zł	3 875 zł
4. - II -	- A6(400x500)	- II -	3 200 zł	3 936 zł
5. BA60NY	- A5 (400x400)	60kg / 10g (*1g)	3 150 zł	3 875 zł
6. - II -	- A6 (400x500)	- II -	3 200 zł	3 936 zł
7. BA120NY	- A5 (400x400)	120kg / 20g (*2g)	3 150 zł	3 875 zł
8. - II -	- A6 (400x500)	- II -	3 200 zł	3 936 zł

Dopłata za legalizację (str.42)



BA ... NYK

### Wagi z miernikiem na kablu

9. BA6NYK	- A3 (250x260)	6kg / 1g (*0,1g)	2 500 zł	3 075 zł
10. BA12NYK	- A3 (250x260)	12kg / 2g (*0,2g)	2 500 zł	3 075 zł
11. BA30NYK	- A5 (400x400)	30kg / 5g (*0,5g)	3 050 zł	3 752 zł
12. - II -	- A6 (400x500)	- II -	3 100 zł	3 813 zł
13. BA60NYK	- A5 (400x400)	60kg / 10g (*1g)	3 050 zł	3 752 zł
14. - II -	- A6 (400x500)	- II -	3 100 zł	3 813 zł
15. BA120NYK	- A5 (400x400)	120kg / 20g (*2g)	3 050 zł	3 752 zł
16. - II -	- A6 (400x500)	- II -	3 100 zł	3 813 zł

Dopłata za legalizację (str.42)

Dopłata za legalizację  
(str.42)

\*Dostępne wartości działek odczytowych dla wag nie podlegających legalizacji,  
z wyświetlaczem LCD

### Wyposażenie specjalne

Zmiana rodzaju miernika wagi (dostępne mierniki - strona 28)	dopłata wg różnicy cen mierników	
Złącze RS232C (wyprowadzone przez przepust, standardowa długość przewodu 2,5mb)	+0 zł	+ 0 zł
Podest do wagi (na wymiar)	wg kalkulacji	
Opcja z zasil. 12V + wymienny akumulator + wyśw. LCD (wagi z platformą A5 - A10)	+190 zł	+ 234 zł
Opcja z zasil. 230V + wymienny akumulator + wyśw. LCD - wagi z platformą. A5 - A6	+190 zł	+ 234 zł

## 27 Wagi pomostowe



- rama - stal konstrukcyjna, lakierowana
- pomost - blacha ryflowana, lakierowana
- miernik ME-01/A/18 - LED lub LCD, alum. lakier.
- czujniki stalowe IP67
- zasilanie ~230V
- baza produktów i Użytkowników
- RS232C



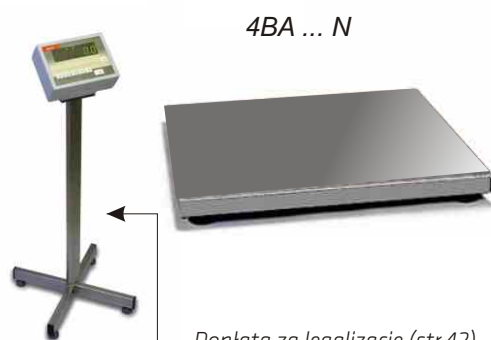
Dopłata za legalizację (str.42)

1.	4BA300	- B (1000x1000)	300kg / 0,1kg	5 300 zł	6 519 zł
2.	- II -	- C (1250x1250)	300kg / 0,1kg	5 900 zł	7 257 zł
3.	- II -	- D1 (1500x1500)	300kg / 0,1kg	6 500 zł	7 995 zł
4.	4BA600	- B (1000x1000)	600kg / 0,2kg	5 300 zł	6 519 zł
5.	- II -	- C (1250x1250)	600kg / 0,2kg	5 900 zł	7 257 zł
6.	- II -	- D1 (1500x1500)	600kg / 0,2kg	6 500 zł	7 995 zł
7.	4BA1500	- B (1000x1000)	1500kg / 0,5kg	5 300 zł	6 519 zł
8.	- II -	- C (1250x1250)	1500kg / 0,5kg	5 900 zł	7 257 zł
9.	- II -	- D1 (1500x1500)	1500kg / 0,5kg	6 500 zł	7 995 zł
10.	4BA2000	- B (1000x1000)	2000kg / 1kg	5 300 zł	6 335 zł
11.	- II -	- C (1250x1250)	2000kg / 1kg	5 900 zł	7 011 zł
12.	- II -	- D1 (1500x1500)	2000kg / 1kg	6 500 zł	7 995 zł
13.	4BA3000	- D2 (1500x1500)	3000kg / 1kg	7 950 zł	9 789 zł
14.	- II -	- E (1500x2000)	3000kg / 1kg	9 800 zł	12 054 zł
15.	4BA6000	- E (1500x2000)	6000kg / 2kg	10 600 zł	13 038 zł

## 28 Wagi pomostowe nierdzewne



- odporność na korozję atmosferyczną, wodę i detergenty
- całość konstrukcji - stal nierdzewna OH18N9
- pomost - blacha nierdzewna gładka
- miernik ME-01/N/18 - LED lub LCD, nierdzewny, IP65
- czujnik stal, IP68
- zasilanie ~230V
- baza produktów i Użytkowników



Dopłata za legalizację (str.42)

1.	4BA300N	- B (1000x1000)	300kg / 0,1kg	7 800 zł	9 594 zł
2.	- II -	- C (1250x1250)	300kg / 0,1kg	9 600 zł	11 808 zł
3.	- II -	- D1 (1500x1500)	300kg / 0,1kg	10 400 zł	12 792 zł
4.	4BA600N	- B (1000x1000)	600kg / 0,2kg	7 800 zł	9 594 zł
5.	- II -	- C (1250x1250)	600kg / 0,2kg	9 600 zł	11 808 zł
6.	- II -	- D1 (1500x1500)	600kg / 0,2kg	10 400 zł	12 792 zł
7.	4BA1500N	- B (1000x1000)	1500kg / 0,5kg	7 800 zł	9 594 zł
8.	- II -	- C (1250x1250)	1500kg / 0,5kg	9 600 zł	11 808 zł
9.	- II -	- D1 (1500x1500)	1500kg / 0,5kg	10 400 zł	12 792 zł
10.	4BA2000N	- B (1000x1000)	2000kg / 1kg	7 800 zł	9 594 zł
11.	- II -	- C (1250x1250)	2000kg / 1kg	9 600 zł	11 808 zł
12.	- II -	- D1 (1500x1500)	2000kg / 1kg	10 400 zł	12 792 zł
13.	4BA3000N	- D2 (1500x1500)	3000kg / 1kg	13 800 zł	16 974 zł
14.	- II -	- E (1500x2000)	3000kg / 1kg	18 700 zł	23 001 zł
15.	4BA6000N	- E (1500x2000)	6000kg / 2kg	19 200 zł	23 616 zł

### Wyposażenie specjalne

Statyw do miernika wagi	+450 zł	+554 zł
Złącze RS232C (wyprowadzone przez przepust, , standardowa długość przewodu 2,5mb)	+0 zł	+0 zł
Dwuzakresowość (nie dotyczy wag nierdzewnych poz. 1-3)	+210 zł	+258 zł
Zmieniona obudowa lub rodzaj miernika wagi (strona 28)	dopłata wg różnicy cen mierników	
Najazd dla pomostu B (1000x1000mm; z uchwytami pozycjonującymi)	1 850 zł	+2 276 zł
Najazd dla pomostu C (1250x1000mm; z uchwytami pozycjonującymi)	2 150 zł	+2 645 zł
Najazd dla pomostu D1 (1500x1000mm; z uchwytami pozycjonującymi)	2 650 zł	+3 260 zł
Najazd nierdzewny dla pomostu B (1000x1000mm; z uchwytami pozycjonującymi)	3 150 zł	+3 875 zł
Najazd nierdzewny dla pomostu C (1250x1000mm; z uchwytami pozycjonującymi)	4 000 zł	+4 920 zł
Najazd nierdzewny dla pomostu D1 (1500x1000mm; z uchwytami pozycjonującymi)	4 500 zł	+5 535 zł
Pomost wagi na wymiar	wg kalkulacji	

## 29 Wagi fundamentowe



- rama - stal konstrukcyjna, lakierowana
- pomost - blacha ryflowana, lakierowana
- miernik ME-01/A/18 - LED lub LCD, aluminium lakierowane
- czujniki stalowe IP67
- elementy pozycjonujące
- baza produktów i Użytkowników
- RS232C

4BA ... F



Dopłata za legalizację (str.42)

1.	4BA300F - B (1000x1000)	300kg / 0,1kg	6 700 zł	8 241 zł
2.	- II - - C (1250x1250)	300kg / 0,1kg	7 700 zł	9 471 zł
3.	- II - - D (1500x1500)	300kg / 0,1kg	8 900 zł	10 947 zł
4.	4BA600F - B (1000x1000)	600kg / 0,2kg	6 700 zł	8 241 zł
5.	- II - - C (1250x1250)	600kg / 0,2kg	7 700 zł	9 471 zł
6.	- II - - D (1500x1500)	600kg / 0,2kg	8 900 zł	10 947 zł
7.	4BA1500F - B (1000x1000)	1500kg / 0,5kg	6 700 zł	8 241 zł
8.	- II - - C (1250x1250)	1500kg / 0,5kg	7 700 zł	9 471 zł
9.	- II - - D (1500x1500)	1500kg / 0,5kg	8 900 zł	10 947 zł
10.	4BA2000F - B (1000x1000)	2000kg / 1kg	6 700 zł	8 241 zł
11.	- II - - C (1250x1250)	2000kg / 1kg	7 700 zł	9 471 zł
12.	- II - - D (1500x1500)	2000kg / 1kg	8 900 zł	10 947 zł
13.	4BA3000F - D (1500x1500)	3000kg / 1kg	9 000 zł	10 947 zł
	- II - - E (1500x2000)	3000kg / 1kg	10 900 zł	13 407 zł
	4BA6000F - E (1500x2000)	6000kg / 2kg	11 400 zł	14 022 zł

## 30 Wagi fundamentowe nierdzewne



- całość konstrukcji - stal nierdzewna OH18N9
- pomost- blacha nierdzewna, gładka
- miernik ME-01/N/18-LED lub LCD, nierdz., IP65
- czujniki stalowe IP68
- elementy pozycjonujące nierdzewne
- sprężyny gazowe nierdzewne

4BA ...FN



4BA ...FN1S



4BA ..FN2S



Dopłata za legalizację (str.42)

1.	4BA300FN - B (1000x1000)	300kg / 0,1kg	10 200 zł	12 546 zł
2.	- II - - C (1250x1250)	300kg / 0,1kg	11 700 zł	14 391 zł
3.	- II - - D (1500x1500)	300kg / 0,1kg	14 700 zł	18 081 zł
4.	4BA600FN - B (1000x1000)	600kg / 0,2kg	10 200 zł	12 546 zł
5.	- II - - C (1250x1250)	600kg / 0,2kg	11 700 zł	14 391 zł
6.	- II - - D (1500x1500)	600kg / 0,2kg	14 700 zł	18 081 zł
7.	4BA1500FN - B (1000x1000)	1500kg / 0,5kg	10 200 zł	12 546 zł
8.	- II - - C (1250x1250)	1500kg / 0,5kg	11 700 zł	14 391 zł
9.	- II - - D (1500x1500)	1500kg / 0,5kg	14 700 zł	18 081 zł
10.	4BA2000FN - B (1000x1000)	2000kg / 1kg	10 200 zł	12 546 zł
11.	- II - - C (1250x1250)	2000kg / 1kg	11 700 zł	14 391 zł
12.	- II - - D (1500x1500)	2000kg / 1kg	14 700 zł	18 081 zł
13.	4BA3000FN - D (1500x1500)	3000kg / 1kg	14 700 zł	18 081 zł
14.	- II - - E (1500x2000)	3000kg / 1kg	19 600 zł	24 108 zł
15.	4BA6000FN - E (1500x2000)	6000kg / 2kg	20 700 zł	25 461 zł
16.	4BA300FN1S - B (1000x1000)	300kg / 0,1kg	12 000 zł	14 760 zł
17.	4BA300FN2S - C (1250x1250)	300kg / 0,1kg	14 000 zł	17 220 zł
18.	- II - - D (1500x1500)	300kg / 0,1kg	16 800 zł	20 664 zł
19.	4BA600FN1S - B (1000x1000)	600kg / 0,2kg	12 000 zł	14 760 zł
20.	4BA600FN2S - C (1250x1250)	600kg / 0,2kg	14 000 zł	17 220 zł
21.	- II - - D (1500x1500)	600kg / 0,2kg	16 800 zł	20 664 zł
22.	4BA1500FN1S - B (1000x1000)	1500kg / 0,5kg	12 000 zł	14 760 zł
23.	4BA1500FN2S - C (1250x1250)	1500kg / 0,5kg	14 000 zł	17 220 zł
24.	- II - - D (1500x1500)	1500kg / 0,5kg	16 800 zł	20 664 zł
25.	4BA2000FN2S - C (1250x1250)	2000kg / 1kg	14 000 zł	17 220 zł
26.	- II - - D (1500x1500)	2000kg / 1kg	16 800 zł	20 664 zł

Wyposażenie specjalne

Obrzeże fundamentu:	(B) - 1020x1020 mm	+1 660 zł	+2 042 zł
- II -	(C) - 1270x1270 mm	+1 960 zł	+2 411 zł
- II -	(D) - 1520x1520 mm	+2 260 zł	+2 780 zł
- II -	(E) - 1520x2020 mm	+2 860 zł	+3 518 zł
Pomost wagi na wymiar (poz. 1-15)		wg kalkulacji	
Statyw do miernika wagi		+450 zł	+554 zł
Złącze RS232C (wyprowadzone przez przepust, standardowa długość przewodu 2,5mb)		+0 zł	+0 zł
Dwuzakresowość (lepsza dokładność dla małych mas, nie dotyczy nierdzewnych poz. 1-3 i 16-18)		+210 zł	+258 zł
Zmiana rodzaju miernika wagi (dostępne mierniki - strona 28)		dopłata wg różnicy cen mierników	
Zestaw podkładek korygujących		+135 zł	+166 zł



## 31 Wagi paletowe



4BA ... PA

- konstrukcja nośna - stal lakierowana
- miernik ME-01/A/18 - LED lub LCD, aluminium lakier.
- czujniki - stalowe IP67
- zasilanie ~230V
- baza produktów i Użytkowników
- RS232C

### Wymiary wewnętrzne

№	Model	zakres / odczyt	wymiary wewnętrzne	Cena Netto	Cena Brutto
1.	4BA300PA	300kg / 0,1kg	600x1135x77 ÷ 86 mm	4 700 zł	5 781 zł
2.	4BA600PA	600kg / 0,2kg	-II-	4 700 zł	5 781 zł
3.	4BA1000PA	1000kg / 0,5kg	-II-	4 700 zł	5 781 zł
4.	4BA1500PA	1500kg / 0,5kg	-II-	4 700 zł	5 781 zł
5.	4BA2000PA	2000kg / 1kg	-II-	4 800 zł	5 904 zł
6.	4BA3000PA	3000kg / 1kg	-II-	4 800 zł	5 904 zł

Dopłata za legalizację (str.42)

## 32 Wagi paletowe nierdzewne



4BA ... PAN

- odporność na korozję atmosferyczną, wodę i detergenty
- całość konstrukcji - stal nierdzewna 0H18N9
- miernik ME-01/N/18 - LED lub LCD, nierdzewny, IP65
- czujnik - stalowy nierdzewny IP68
- zasilanie ~230V
- baza produktów i Użytkowników

### Wymiary wewnętrzne

№	Model	zakres / odczyt	wymiary wewnętrzne	Cena Netto	Cena Brutto
1.	4BA300PAN	300kg / 0,1kg	600x1135x74 ÷ 79mm	6 600 zł	8 118 zł
2.	4BA600PAN	600kg / 0,2kg	-II-	6 600 zł	8 118 zł
3.	4BA1000PAN	1000kg / 0,5kg	-II-	6 600 zł	8 118 zł
4.	4BA1500PAN	1500kg / 0,5kg	-II-	6 600 zł	8 118 zł
5.	4BA2000PAN	2000kg / 1kg	-II-	6 800 zł	8 364 zł
6.	4BA3000PAN	3000kg / 1kg	600x1135x79 ÷ 84mm	6 800 zł	8 364 zł

Dopłata za legalizację (str.42)

### Wyposażenie specjalne

Statyw do miernika wagi	+450 zł	+492 zł
Złącze RS232C (wyprowadzone przez przepust, standardowa długość przewodu 2,5mb)	+0 zł	+0 zł
Dwuzakresowość (lepsza dokładność dla małych mas, nie dotyczy wag nierdzewnych poz 1)	+210 zł	+258 zł
Zmiana rodzaju miernika wagi (dostępne mierniki - strona 28)	dopłata wg różnicy cen mierników	

## 33 Wagi płozowe



4BA ... PZ

- płozy - stal konstrukcyjna lakierowana, rozstaw do 5m
- miernik ME-01/A/18 - LED lub LCD, aluminium lakier.
- czujniki - stalowe IP67
- zasilanie ~230V
- baza produktów i Użytkowników
- RS232C

1. 4BA300PZ	300kg / 0,1kg	1260x120x77 ÷ 86mm	4 600 zł	5 658 zł
2. 4BA600PZ	600kg / 0,2kg	-II-	4 600 zł	5 658 zł
3. 4BA1000PZ	1000kg / 0,5kg	-II-	4 600 zł	5 658 zł
4. 4BA1500PZ	1500kg / 0,5kg	-II-	4 600 zł	5 658 zł
5. 4BA2000PZ	2000kg / 1kg	-II-	4 700 zł	5 781 zł
6. 4BA3000PZ	3000kg / 1kg	-II-	4 700 zł	5 781 zł

Dopłata za legalizację (str.42)

## 34 Wagi płozowe nierdzewne



4BA ... PZN

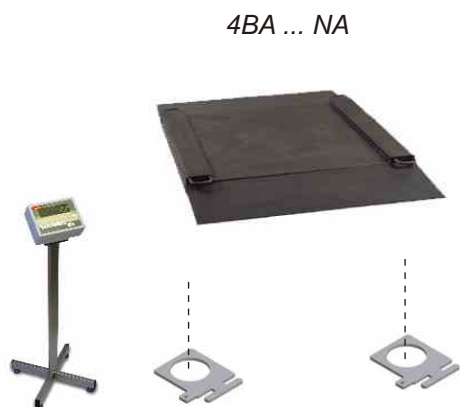
- odporność na korozję atmosferyczną, wodę i detergenty
- płozy - stal nierdzewna 0H18N9, rozstaw do 5m
- miernik ME-01/N/18 - LED lub LCD, nierdzewny, IP65
- czujnik - stalowy nierdzewny IP68
- zasilanie ~230V
- baza produktów i Użytkowników

1. 4BA300PZN	300kg / 0,1kg	1260x120x74 ÷ 79mm	6 650 zł	8 180 zł
2. 4BA600PZN	600kg / 0,2kg	-II-	6 650 zł	8 180 zł
3. 4BA1000PZN	1000kg / 0,5kg	-II-	6 650 zł	8 180 zł
4. 4BA1500PZN	1500kg / 0,5kg	-II-	6 650 zł	8 180 zł
5. 4BA2000PZN	2000kg / 1kg	-II-	6 750 zł	8 303 zł
6. 4BA3000PZN	3000kg / 1kg	1260x120x79 ÷ 84mm	6 750 zł	8 303 zł

Dopłata za legalizację (str.42)

### Wyposażenie specjalne

Statyw do miernika wagi	+450 zł	+492 zł
Złącze RS232C (wyprowadzone przez przepust, standardowa długość przewodu 2,5mb)	+0 zł	+0 zł
Dwuzakresowość (lepsza dokładność dla małych mas, nie dotyczy wag nierdzewnych poz.1)	+210 zł	+258 zł
Zmiana rodzaju miernika wagi (dostępne mierniki - strona 28)	dopłata wg różnicy cen mierników	



4BA ... NA

Dopłata za legalizację  
(str.42)

- pomost i najzdy - stal konstrukcyjna, blacha gładka, lakierowana
- miernik ME-01/A/18 - LED lub LCD, aluminium lakier.
- czujniki stalowe IP67
- elementy pozycjonujące
- baza produktów i Użytkowników
- RS232C

1.	4BA300NA-A	300kg / 0,1kg	860 x 1000 x 48 mm	7 000 zł	8 610 zł
2.	- II - -A+	300kg / 0,1kg	1000 x 1000 x 48 mm	7 800 zł	9 594 zł
3.	- II - -B	300kg / 0,1kg	1000 x 1250 x 48 mm	8 300 zł	10 209 zł
4.	- II - -C	300kg / 0,1kg	1250 x 1500 x 58 mm	9 900 zł	12 177 zł
5.	4BA600NA-A	600kg / 0,2kg	860 x 1000 x 48 mm	7 000 zł	8 610 zł
6.	- II - -A+	600kg / 0,2kg	1000 x 1000 x 48 mm	7 800 zł	9 594 zł
7.	- II - -B	600kg / 0,2kg	1000 x 1250 x 48 mm	8 300 zł	10 209 zł
8.	- II - -C	600kg / 0,2kg	1250 x 1500 x 58 mm	9 900 zł	12 177 zł
9.	4BA1000NA-A	1000kg / 0,5kg	860 x 1000 x 48 mm	7 000 zł	8 610 zł
10.	- II - -A+	1000kg / 0,5kg	1000 x 1000 x 48 mm	7 800 zł	9 594 zł
11.	- II - -B	1000kg / 0,5kg	1000 x 1250 x 48 mm	8 300 zł	10 209 zł
12.	- II - -C	1000kg / 0,5kg	1250 x 1500 x 58 mm	9 900 zł	12 177 zł
13.	4BA1500NA-A	1500kg / 0,5kg	860 x 1000 x 48 mm	7 000 zł	8 610 zł
14.	- II - -A+	1500kg / 0,5kg	1000 x 1000 x 48 mm	7 800 zł	9 594 zł
15.	- II - -B	1500kg / 0,5kg	1000 x 1250 x 48 mm	8 300 zł	10 086 zł
16.	- II - -C	1500kg / 0,5kg	1250 x 1500 x 58 mm	9 900 zł	12 177 zł
17.	4BA2000NA-A	2000kg / 1kg	860 x 1000 x 48 mm	7 000 zł	8 610 zł
18.	- II - -A+	2000kg / 1kg	1000 x 1000 x 48 mm	7 800 zł	9 594 zł
19.	- II - -B	2000kg / 1kg	1000 x 1250 x 48 mm	8 300 zł	10 209 zł
20.	- II - -C	2000kg / 1kg	1250 x 1500 x 58 mm	9 900 zł	12 177 zł

## WYMIARY WEWN.POMOSTU WYM. PODJAZDÓW (2szt.)

A	860 x 1000 x 48 mm	1100 x 360 mm
A+	1000 x 1000 x 48 mm	1250 x 415 mm
B	1000 x 1250 x 48 mm	1250 x 415 mm
C	1250 x 1500 x 58 mm	1500 x 480 mm

## Wyposażenie specjalne

Zapasowy uchwyt pozycjonujący nóżkę (nierdz., przykręcany do podłoża)	+90 zł	+110 zł
Statyw do miernika wagi	+450 zł	+492 zł
Złącze RS232C (wyprowadzone przez przepust, standardowa długość przewodu 2,5mb)	+0 zł	+0 zł
Dwuzakresowość (lepszą dokładność dla małych mas)	+210 zł	+258 zł
Zmiana rodzaju miernika wagi (dostępne mierniki - strona 28)	dopłata wg różnicy cen mierników	

## 36 Wagi najzdowe nierdzewne



- odporność na korozję atmosferyczną, wodę i detergenty
- pomost i najazdy - blacha stalowa nierdzewna OH18N9, gładka
- miernik ME-01/N/18 - LED lub LCD, nierdzewny, IP65
- czujniki - stalowe nierdzewne IP68
- zasilanie ~230V
- elementy pozycjonujące
- baza produktów i Użytkowników

4BA ... NAN



Dopłata za legalizację  
(str.42)

1.	4BA300NAN-A	300kg / 0,1kg	860 x 1000 x 48 mm	11 800 zł	14 514 zł
2.	- II - -A+	300kg / 0,1kg	1000 x 1000 x 48 mm	12 850 zł	15 806 zł
3.	- II - -B	300kg / 0,1kg	1000 x 1250 x 48 mm	13 200 zł	16 236 zł
4.	- II - -C	300kg / 0,1kg	1250 x 1500 x 58 mm	17 500 zł	21 525 zł
5.	4BA600NAN-A	600kg / 0,2kg	860 x 1000 x 48 mm	11 800 zł	14 514 zł
6.	- II - -A+	600kg / 0,2kg	1000 x 1000 x 48 mm	12 850 zł	15 806 zł
7.	- II - -B	600kg / 0,2kg	1000 x 1250 x 48 mm	13 200 zł	16 236 zł
8.	- II - -C	600kg / 0,2kg	1250 x 1500 x 58 mm	17 500 zł	21 525 zł
9.	4BA1000NAN-A	1000kg / 0,5kg	860 x 1000 x 48 mm	11 800 zł	14 514 zł
10.	- II - -A+	1000kg / 0,5kg	1000 x 1000 x 48 mm	12 850 zł	15 806 zł
11.	- II - -B	1000kg / 0,5kg	1000 x 1250 x 48 mm	13 200 zł	16 236 zł
12.	- II - -C	1000kg / 0,5kg	1250 x 1500 x 58 mm	17 500 zł	21 525 zł
13.	4BA1500NAN-A	1500kg / 0,5kg	860 x 1000 x 48 mm	11 800 zł	14 514 zł
14.	- II - -A+	1500kg / 0,5kg	1000 x 1000 x 48 mm	12 850 zł	15 437 zł
15.	- II - -B	1500kg / 0,5kg	1000 x 1250 x 48 mm	13 200 zł	16 236 zł
16.	- II - -C	1500kg / 0,5kg	1250 x 1500 x 58 mm	17 500 zł	21 525 zł
17.	4BA2000NAN-A	2000kg / 1kg	860 x 1000 x 48 mm	11 800 zł	14 514 zł
18.	- II - -A+	2000kg / 1kg	1000 x 1000 x 48 mm	12 850 zł	15 437 zł
19.	- II - -B	2000kg / 1kg	1000 x 1250 x 48 mm	13 200 zł	16 236 zł
20.	- II - -C	2000kg / 1kg	1250 x 1500 x 58 mm	17 500 zł	21 525 zł

WYMIARY WEWN.POMOSTU WYM. PODJAZDÓW (2szt.)

A	860 x 1000 x 48 mm	1100 x 360 mm
A+	1000 x 1000 x 48 mm	1250 x 415 mm
B	1000 x 1250 x 48 mm	1250 x 415 mm
C	1250 x 1500 x 58 mm	1500 x 480 mm

### Wyposażenie specjalne

Zapasowy uchwyt pozycjonujący nóżkę (nierdz., przykręcany do podłoża)	+90 zł	+110 zł
Statyw do miernika wagi	+450 zł	+258 zł
Złącze RS232C (wyprowadzone przez przepust, standardowa długość przewodu 2,5mb)	+0 zł	+0 zł
Dwuzakresowość (lepsza dokładność dla małych mas, nie dotyczy wag nierdzewnych poz. 1-4)	+210 zł	+258 zł
Zmiana rodzaju miernika wagi (dostępne mierniki - strona 28)	dopłata wg różnicy cen mierników	

## 37 Wagi kolejkowe nierdzewne



Wykonywane na zamówienie, zgodnie z wytycznymi Klienta

4BA ... T



- odporność na korozję atmosferyczną, wodę i detergenty
- konstrukcja - stal nierdzewna OH18N9
- miernik ME-01/N/18 - LED lub LCD, IP65
- czujniki - stalowe nierdzewne IP68
- zasilanie ~230V
- funkcja specjalna TOTAL
- baza produktów i Użytkowników

1.	4BA300T	300kg / 100g	std dł. toru 0,5m	6 800 zł	8 364 zł
2.	4BA600T	600kg / 200g	std dł. toru 0,5m	6 900 zł	8 487 zł

Dopłata za legalizację (str.42)

### Wyposażenie specjalne

Złącze RS232C (wyprowadzone przez przepust, standardowa długość przewodu 2,5mb)	+0 zł	+0 zł
Montaż wagi do linii produkcyjnej (bez kosztów dojazdu)	+1200 zł	+1476 zł
Zmiana rodzaju miernika wagi (dostępne mierniki - strona 28)	dopłata wg różnicy cen mierników	

## 38 Mierniki wagowe



▪ 3000 lub 6000 działek legalizacyjnych

▪ dobór Max, d i e

▪ łącze do komputera, skanera lub drukarki



NOWOŚĆ



#### Mierniki standardowe w obudowie z tworzywa

1. ME-01/P/LCD ( LCD 18mm, dostosowanie do zasilania z akum. AA)	890 zł	1 095 zł
2. ME-01/P/25 ( LED 25mm, bez dostosowania do zasilania z akum.)	890 zł	1 095 zł

Wyposażenie standardowe: zasilacz zewnętrzny 230/12V, złącze RS232C

#### Mierniki standardowe w obudowie aluminiowej lakierowanej

3. ME-01/A/18 ( LED 18mm)	890 zł	1 095 zł
4. ME-01/A/LCD ( LCD 18mm)	920 zł	1 132 zł

Wyposażenie standardowe: złącze RS232C

#### Mierniki standardowe w obudowie ze stali nierdzewnej

5. ME-01/N/18 (LED wysokość cyfr 18mm)	1 160 zł	1 427 zł
6. ME-01/N/LCD (LCD wys. cyfr 18mm)	1 160 zł	1 427 zł
7. ME-01/N/25 (LED wys. cyfr 25mm)	1 210 zł	1 488 zł

Wyposażenie standardowe:  
złącze RS232C (na listwie wewnętrznej, do wyprowadzenia przez przepust)

8. ME-01/N/LCD/AKU (LCD wys. cyfr 18mm, akumulator)	1 740 zł	2 140 zł
---	----------	----------

Wyposażenie standardowe:  
złącze RS232C (na listwie wewnętrznej, do wyprowadzenia przez przepust)  
akumulator, zasilanie 12V

#### Mierniki standardowe z klawiaturą cyfrową, w obudowie ze stali nierdzewnej (ważenie, liczenie sztuk, wpisywanie danych)

9. ME-11/N/LCD (LCD 14mm, klawiatura cyfrowa)	1 410 zł	1 734 zł
---	----------	----------

Wyposażenie standardowe:  
złącze RS232C (na listwie wewnętrznej, do wyprowadzenia przez przepust)  
Zegar (data, godzina)

#### Mierniki dozujące, w obudowie ze stali nierdzewnej

(100 receptur, liczne opcje dozowania, wydruk raportów, Modbus RTU)

10. ME-02/N/LCD (LCD 14mm, dozowanie 1 do 8-składnikowe)	1 600 zł	1 968 zł
--	----------	----------

Wyposażenie standardowe:  
złącze RS232C (na listwie wewnętrznej, do wyprowadzenia przez przepust)  
Zegar (data, godzina)  
Wyjścia transoptorowe: 6 dozowników/START/STOP lub 8 dozowników

#### Mierniki do etykiet, w obudowie ze stali nierdzewnej

(RS232C, waga netto, brutto, tara, data, data przydatności, cena, wartość, kod kreskowy)

11. ME-03/N/G (wyświetlacz graficzny, klawiatura cyfrowo-literowa)	1 680 zł	2 066 zł
--	----------	----------

Wyposażenie standardowe:  
złącze RS232C (na listwie wewnętrznej, do wyprowadzenia przez przepust)  
Zegar (data, godzina)

#### Mierniki do pracy z komputerem, w obudowie ze stali nierdzewnej

(komunikacja z komputerem, protokoły Dialog/Long, wyświetlanie tekstów)

12. ME-12/N/G (wyświetlacz graficzny, protokoły Dialog/Long)	1 630 zł	2 005 zł
--	----------	----------

Wyposażenie standardowe:  
złącze RS232C (na listwie wewnętrznej, do wyprowadzenia przez przepust)  
Zegar (data, godzina)

Interfejs RS485	+210 zł	+234 zł
- II - LAN	+450 zł	+554 zł
Wyjście analogowe 4-20mA	+330 zł	+295 zł
Wyjście transoptorowe (progowe)	+70 zł	+62 zł
Wejście zewnętrznych klawiszy	+120 zł	+148 zł
Zasilanie 12V - dotyczy pozycji 3-4	+0 zł	+0 zł
Zasilanie 12V + zasilanie z hermet. złączem - dot. pozycji 5-7, 9-12	+160 zł	+197 zł
Wersja tablicowa miernika - dot. pozycji 5-7, 9-12	+400 zł	+492 zł
Miernik z uchwytem kątowym (regulacja pochylenia) - nie dotyczy poz. 1,2 i 8	+150 zł	+185 zł





*Do wag 1 lub 2-czujnikowych (aluminium, IP65, producent ZEMIC)*



1. L6D-C3/3kg	130x30x22-M6	178 zł	219 zł
2. -II- /10kg	-II-	178 zł	219 zł
3. -II- /35kg	-II-	178 zł	219 zł
4. -II- /50kg	-II-	178 zł	219 zł
5. L6E-C3/50kg	150x35x40-M6	237 zł	292 zł
6. -II- /100kg	-II-	237 zł	292 zł
7. -II- /300kg	-II-	237 zł	292 zł

*Do wag 1 lub 2-czujnikowych (aluminium, IP65, producent ZEMIC)*



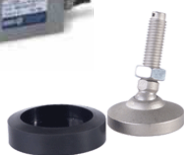
8. L6G-C3/ 50kg	174x60x65-M8	411 zł	506 zł
9. -II- /100kg	-II-	411 zł	506 zł
10. -II- /200kg	-II-	411 zł	506 zł
11. -II- /300kg	-II-	411 zł	506 zł
12. -II- /500kg	-II-	411 zł	506 zł

*Do wag 1 lub wieloczujnikowych (stal nierdzewna, IP68, producent ZEMIC)*



13. BM11-C3 /350kg	124x24x19-M8	678 zł	834 zł
--------------------	--------------	--------	--------

*Do wag wieloczujnikowych (stal niklowana, IP67, producent ZEMIC)*



14. H8C - C3 - 250kg - 4B - standard	130x34x31,8	otwór nóżki M12	411 zł	506 zł
15. -II- - 500kg - -II-	-II-	-II-	411 zł	506 zł
16. -II- -1t - -II-	-II-	-II-	411 zł	506 zł
17. -II- -2t - -II-	-II-	-II-	411 zł	506 zł
*18. H8C - C3 -5t - 4B - standard	171,5x40x38,1	otwór nóżki M18	519 zł	638 zł
19. Nóżka HJ-8-213-0,5/2t	φ60mm	h=62mm trzpień M12	80 zł/szt.	98 zł
*20. Nóżka HJ-8-208-2,5/5t	φ80mm	h=95mm trzpień M18	133 zł/szt.	164 zł
21. H8C-C3 - 250kg - 4B - W6(T-END)	130x34x31,8	gniazdo nóżki φ18	411 zł	506 zł
22. -II- - 500kg - -II-	-II-	-II-	411 zł	506 zł
23. -II- -1t - -II-	-II-	-II-	411 zł	506 zł
24. -II- -2t - -II-	-II-	-II-	411 zł	506 zł
*25. H8C-C3 - 5t - 4B - W6(T-END)	171,5x40x38,1	gniazdo nóżki φ25	509 zł	626 zł
26. Nóżka HJ-8-236-0,25/2t	φ80mm	h=50mm trzpień φ17	122 zł/szt.	150 zł
*27. Nóżka HJ-8-236-2,5/5t	φ125mm	h=91mm trzpień φ24	201 zł/szt.	247 zł

*Do wag wieloczujnikowych (stal nierdzewna, IP68, producent ZEMIC)*



29. BM8H-C3/500kg	130x34x31,8	gniazdo nóżki φ20,5/M12	649 zł	798 zł
30. -II- /1t	-II-	-II-	649 zł	798 zł
31. -II- /2t	130x34x35,9	gniazdo nóżki φ20,5/M12	649 zł	798 zł
*32. BM8H-C3/5t	172x38x44	gniazdo nóżki φ30,2/M20	886 zł	1 090 zł
33. Nóżka BJ-8-206-0,5/2t	φ80mm	h=40,2mm trzpień nóżki φ12	122 zł/szt.	150 zł
*34. Nóżka BJ-8-207-5t	φ60mm	h=66,3mm trzpień nóżki φ20	244 zł/szt.	300 zł

\*Pozycje wymagające uzgodnienia terminu dostawy.

Uwaga: Przyjmujemy także zamówienia na inne produkty firm: ZEMIC i SENSOCAR (terminy realizacji do uzgodnienia)

## 40 Modułowe mierniki wagowe



Mierniki modułowe (bez wyświetlacza, do montażu na szynie)



1. ME-00/P/232 (obudowa z tworzywa, wyjście RS232C- do 15m)	670 zł	824 zł
2. ME-00/P/485 (obudowa z tworzywa, wyjście RS485 - do 1 200m)	750 zł	923 zł
3. Konwerter RS232C / LAN (dotyczy poz.1)	480 zł	590 zł

## 41 Zestawy do własnych konstrukcji wagowych

- certyfikat CE
- szeroki zakres parametrów
- możliwość zaprogramowania wagi
- możliwość legalizacji (opcja)



1. Zestaw z miernikiem lakierowanym ME-01/A/LCD:		
-miernik w obudowie aluminiowej lakierowanej	920 zł	1 132 zł
-od 1 do 4 czujników do wag (poprzednia strona)	wg cen z poprzedniej strony	
-sumator SUM4B/4 (obud. nierdz. 140x86x50mm, max 4 czujniki)	260 zł	320 zł



2. Zestaw z miernikiem nierdzewnym ME-01/N/LCD		
- miernik w obudowie nierdzewnej	1 160 zł	1 427 zł
-od 1 do 4 czujników do wag (poprzednia strona)	wg cen z poprzedniej strony	
-sumator SUM4B/4 (obud. nierdz. 140x86x50mm, max 4 czujniki)	260 zł	320 zł

Ustawienie opcji i kalibracja zestawu :

-do 300kg	+300 zł	+369 zł
-powyżej 300kg	+600 zł	+738 zł
Instruktaż + dokumentacja metrologiczna do legalizacji wagi	wg umowy	

## 42 Zestawy do kontroli i selekcji

Wagi do kontroli stanowiskowej



1. Dowolna waga platformowa lub techniczna	wg cennika	
2. Funkcja THR + sygnalizator diodowy SD-01 (MIN / OK / MAX)	310 zł	381 zł
3. Program komputerowy jedno stanowiskowy - Komunikacja	0 zł	0 zł
4. Moduł ethernetowy do komunikacji z komputerem (sieć LAN)	450 zł	554 zł
5. Program komputerowy wielo stanowiskowy - INTER	2 000 zł	2 460 zł

Wagi do kontroli z możliwością zdalnej obserwacji



6. Dowolna waga techniczna, platformowa lub pomostowa	wg cennika	
7. Funkcja THR+sygnalizator lampowy KS-01 +sterowanie	670 zł	1 451 zł
8. Program komputerowy jedno stanowiskowy - Komunikacja	0 zł	0 zł
9. Moduł ethernetowy do komunikacji z komputerem (sieć LAN)	450 zł	554 zł
10. Program komputerowy wielo stanowiskowy - INTER	2 000 zł	2 460 zł

# 43 Wagi do kontroli towarów paczkowanych



- zgodność z ustawą o towarach paczkowanych
- wyświetlacz graficzny menu i raportów tekstowych
- platforma i obudowa miernika - stal. nierdz.
- RS232C - praca jedno stanowiskowa z komputerem, drukarką albo skanerem (w standardzie)
- opcje wielostanowiskowe: sieć LAN + RS232C albo sieć RS485 + RS232C

## Oprogramowanie komputerowe i wyposażenie



1. Program komputerowy TP (baza towarów i rejestracja kontroli) - licencja jedno stanowiskowa	+1 450 zł	+1 784 zł
2. Program komputerowy TP (baza towarów i rejestracja kontroli) - licencja wielostanowiskowa	+2 900 zł	+3 567 zł
3. Interfejs RS232C do wagi (opcja jedno stanowiskowa)	+0 zł	+0 zł
4. Interfejs LAN do wagi (wymagany przy sieci komputerowej LAN)	+450 zł	+554 zł
5. Interfejs RS485 do wagi (wymagany przy sieci pomiarowej RS485) - nie dotyczy poz.7-9	+210 zł	+258 zł
6. Konwerter RS485/232C do komputera (wymagany przy sieci pomiarowej RS485)	+330 zł	+406 zł

## Wagi kontrolne precyzyjne



7. ACZ220G	0,6g ÷ 220g / 0,01g	φ 115 mm	2 120 zł	2 608 zł
8. ACZ2200G	6g ÷ 2200g / 0,1g	180x180 mm	2 220 zł	2 731 zł
9. ACZ3200G	6g ÷ 3200g / 0,1g	180x180 mm	2 310 zł	2 841 zł

## Wagi kontrolne - odporność na zapylenie



NOWOŚĆ

10. BA0.3TPK	6g ÷ 300g / 0,1g	150 x 200 mm	2 440 zł	3 001 zł
11. BA0.6TPK	11g ÷ 600g / 0,2g	150 x 200 mm	2 380 zł	2 927 zł
12. BA1.5 TPK	28g ÷ 1,5kg / 0,5g	150 x 200 mm	2 240 zł	2 755 zł
13. BA3 TPK	112g ÷ 3kg / 1g	200 x 200 mm	2 230 zł	2 743 zł
14. BA6 TPK	335g ÷ 6kg / 2g	250 x 260 mm	2 440 zł	3 001 zł
15. BA15 TPK	1,67kg ÷ 15kg / 5g	250 x 260 mm	2 440 zł	3 001 zł
16. BA30 TPK	3,34kg ÷ 30kg / 10g	400 x 500 mm	2 710 zł	3 333 zł
17. BA60 TPK	6,67kg ÷ 60kg / 20g	400 x 500 mm	2 710 zł	3 333 zł

## Wagi kontrolne nierdzewne - odporność na wodę i detergenty



18. BA3 TPNK	112g ÷ 3kg / 1g	250 x 260 mm	2 850 zł	3 506 zł
19. BA6 TPNK	335g ÷ 6kg / 2g	250 x 260 mm	2 850 zł	3 506 zł
20. BA15 TPNK	1,67kg ÷ 15kg / 5g	250 x 260 mm	2 850 zł	3 506 zł
21. BA30 TPNK	3,34kg ÷ 30kg / 10g	400 x 500 mm	3 420 zł	4 084 zł
22. BA60 TPNK	6,67kg ÷ 60kg / 20g	400 x 500 mm	3 420 zł	4 084 zł

## Wagi kontrolne nierdz. hermetyczne - odporność na roztwory soli i kwasów



23. BA1.5 TPHK	28g ÷ 1,5kg / 0,5g	250 x 260 mm	4 670 zł	5 744 zł
24. BA3 TPHK	112g ÷ 3kg / 1g	250 x 260 mm	4 370 zł	5 375 zł
25. BA6 TPHK	335g ÷ 6kg / 2g	250 x 260 mm	4 370 zł	5 375 zł
26. BA15 TPHK	1,67kg ÷ 15kg / 5g	250 x 260 mm	4 370 zł	5 375 zł
27. BA30 TPHK	3,34kg ÷ 30kg / 10g	400 x 500 mm	3 420 zł	4 207 zł
28. BA60 TPHK	6,67kg ÷ 60kg / 20g	400 x 500 mm	3 420 zł	4 207 zł

Dopłata za legalizację  
(str.41)

Wyposażenie specjalne

Dwuzakresowość (lepsza dokładność dla małych mas) - poz. 12-17, 19-22, 25-28 +210 zł +258 zł

## 44 Drukarki termiczne



1. Drukarka AXIS C-001 (obudowa z tworzywa, szerokość druku 11cm)	640 zł	787 zł
---	--------	--------

2. Drukarka Picco 2 (obudowa z tworzywa, szerokość druku 5 cm)	390 zł	480 zł
--	--------	--------

## 45 Etykieciarki (Zebra)



1. ZD410 (termiczna, biurowa, szer. druku 5cm, EPL2/ZPL2)	1 800 zł	2 214 zł
2. ZD 421 d (termiczna, biurowa, szer. druku 10cm, EPL2/ZPL2)	2 150 zł	2 645 zł
3. ZD 421 t (termotransferowa, biurowa, szer. druku 10cm, EPL2/ZPL2)	2 450 zł	2 841 zł
4. ZT230-LP(termiczna, przemysł, szer. druku 10cm, EPL2/ZPL2)	4 200 zł	4 477 zł
5. ZT230-TLP (termotransferowa, przemysł, szer. druku 10cm, EPL2/ZPL2)	4 600 zł	5 658 zł
6. Program DESIGNER - projektowanie etykiet, programowanie drukarki	0 zł	0 zł
7. Projekt etykiety wg szkicu Klienta (tylko przy sprzedaży etykieciarki)	200 zł/szt	246 zł

Etykieciarki współpracują ze standardowymi wagami (podstawowe dane, proste kody kreskowe) lub z wagami wyposażonymi w miernik ME-03 (kody kreskowe z masą lub należnością, data spożycia)



- pomiar siły nacisku i siły ciągu
- wykresy, histogramy
- zegar wewnętrzny (data i godzina)
- zapis na kartach micro SD
- RS232C, USB-B
- wymienne akumulatory, zasilacz 12V
- walizka

## Siłomierze z wewn. czujnikiem siły (z zestawem końcówek)



### Siłomierze standardowe (max 40 pomiarów/s)

1. FB5	5N (0,5kg) / 0,001N (0,1g)	1 750 zł	2 153 zł
2. FB10	10N (1kg) / 0,002N (0,2g)	1 750 zł	2 153 zł
3. FB20	20N (2kg) / 0,005N (0,5g)	1 750 zł	2 153 zł
4. FB50	50N (5kg) / 0,01N (1g)	1 670 zł	2 054 zł
5. FB200	200N (20kg) / 0,05N (5g)	1 670 zł	2 054 zł
6. FB500	500N (50kg) / 0,1N (10g)	1 670 zł	2 054 zł

### Siłomierze o zwiększonej szybkości pomiarów (max 1000 pomiarów/s)

7. FC5	5N (0,5kg) / 0,001N (0,1g)	2 010 zł	2 472 zł
8. FC10	10N (1kg) / 0,002N (0,2g)	2 010 zł	2 472 zł
9. FC20	20N (2kg) / 0,005N (0,5g)	2 010 zł	2 472 zł
10. FC50	50N (5kg) / 0,01N (1g)	1 940 zł	2 386 zł
11. FC200	200N (20kg) / 0,05N (5g)	1 940 zł	2 386 zł
12. FC500	500N (50kg) / 0,1N (10g)	1 940 zł	2 386 zł

## Siłomierze z zewnętrznym czujnikiem siły (i z zawieszami)



### Siłomierze standardowe (max 40 pomiarów/s)

13. FB1k	1kN (100kg) / 0,2N (20g)	2 230 zł	2 743 zł
14. FB2k	2kN (200kg) / 0,5N (50g)	2 290 zł	2 817 zł
15. FB5k	5kN (500kg) / 1N (100g)	2 350 zł	2 891 zł
16. FB10k	10kN (1t) / 2N (200g)	2 480 zł	3 051 zł
17. FB20k	20kN (2t) / 5N (500g)	2 950 zł	3 629 zł
18. FB50k	50kN (5t) / 10N (1kg)	3 700 zł	4 551 zł
19. FB100k (czujnik bez zawiesi)	100kN (10t) / 20N (2kg)	4 900 zł	6 027 zł
20. FB150k (czujnik bez zawiesi)	150kN (15t) / 50N (5kg)	4 950 zł	6 089 zł
21. FB200k (czujnik bez zawiesi)	200kN (20t) / 50N (5kg)	7 000 zł	8 610 zł

### Siłomierze o zwiększonej szybkości pomiarów (max 1000 pomiarów/s)

22. FC1k	1kN (100kg) / 0,2N (20g)	2 470 zł	3 038 zł
23. FC2k	2kN (200kg) / 0,5N (50g)	2 530 zł	3 112 zł
24. FC5k	5kN (500kg) / 1N (100g)	2 590 zł	3 186 zł
25. FC10k	10kN (1t) / 2N (200g)	2 760 zł	3 395 zł
26. FC20k	20kN (2t) / 5N (500g)	3 230 zł	3 973 zł
27. FC50k	50kN (5t) / 10N (1kg)	3 980 zł	4 895 zł
28. FC100k (czujnik bez zawiesi)	100kN (10t) / 20N (2kg)	5 080 zł	6 248 zł
29. FC150k (czujnik bez zawiesi)	150kN (15t) / 50N (5kg)	5 130 zł	6 310 zł
30. FC200k (czujnik bez zawiesi)	200kN (20t) / 50N (5kg)	7 240 zł	8 905 zł

### Wyposażenie specjalne

Zawiesie EM45 z przegubem i nakrętką M42/3 do FB(C)100k-200k (poz.19-21, 28-30)	1 230 zł/szt	1 415zł/szt
Rozszerzenie wewn. pamięci danych (72 000 pomiarów lub 26 000 pom. z datą i czasem) - poz.7-12, 22-30	100 zł	123 zł
Kompatybilna karta microSD - 8GB (zewnętrzna pamięć danych)	50 zł	62 zł
Moduł bezprzewodowy ( do połączenia z komputerem)	260 zł	320 zł
Program FM - akwizycja danych z siłomierza, wykresy	0 zł	0 zł



# 47 Siłomierze wielozakresowe



- wymienne czujniki siły
- pamięć kalibracji dla każdego czujnika (max 16)
- pomiar siły nacisku i siły ciągu
- wykresy, histogramy
- zegar wewnętrzny (data i godzina)
- zapis na kartach micro SD
- RS232C, USB-B
- wymienne akumulatory, zasilacz 12V
- walizka



## Miernik wielozakresowy

Dostępne zakresy pomiarowe

1. FB00 (max 40 pomiarów/s)	50, 200, 500N, 1kN, ... , 500kN	1 650 zł	2 030 zł
2. FC00 (max 1 000 pomiarów/s)	- II -	1 910 zł	2 349 zł

## Czujniki

Zalecany zakres pomiarowy

3. Czujnik H3-C3/200kg z zawieszami	1kN (100kg)	930 zł	1 144 zł
4. - II - H3-C3/300kg z zawieszami	2kN (200kg)	980 zł	1 205 zł
5. - II - H3-C3/750kg z zawieszami	5kN (500kg)	1 080 zł	1 328 zł
6. - II - H3-C3/1,5t z zawieszami	10kN (1t)	1 240 zł	1 525 zł
7. - II - H3-C3/3t z zawieszami	20kN (2t)	1 850 zł	2 276 zł
8. - II - H3G-C3/7,5t z zawieszami	50kN (5t)	2 210 zł	2 718 zł
9. Czujnik H3-C3/15t bez zawiesi	100kN (10t)	3 610 zł	4 440 zł
10. - II - H3-C3/20t bez zawiesi	150kN (15t)	3 610 zł	4 440 zł
11. - II - H3-C3/30t bez zawiesi	200kN (20t)	6 000 zł	7 380 zł

12. Czujnik BM24R-C3/60kg z trzpieniem	500N (50kg)	2 850 zł	3 506 zł
13. - II - BM24R-C3/130kg z trzpieniem	1kN (100kg)	2 850 zł	3 506 zł
14. - II - BM24R-C3/280kg z trzpieniem	2kN (200kg)	2 850 zł	3 506 zł
15. - II - BM24R-C3/500kg z trzpieniem	2kN (200kg)	2 580 zł	3 173 zł
16. - II - BM24R-C3/1t z trzpieniem	5kN (0,5t)	2 580 zł	3 173 zł
17. - II - BM24R-C3/2t z trzpieniem	10kN (1t)	2 580 zł	3 173 zł
18. - II - BM24R-C3/5t z trzpieniem	20kN (2t)	2 900 zł	3 567 zł
19. - II - BM24R-C3/10t z trzpieniem	50kN (5t)	3 500 zł	4 305 zł
20. - II - BM24R-C3/13t z trzpieniem	100kN (10t)	3 500 zł	4 305 zł
21. - II - BM24R-C3/28t z trzpieniem	200kN (20t)	4 220 zł	5 191 zł
22. - II - BM24R-C3/60t z trzpieniem	500kN (50t)	4 640 zł	5 707 zł

## Kalibracja miernika z czujnikiem

(przy zakupie miernika i 1 czujnika wliczona w cenę, kalibracja dodatkowych czujników według cennika)

22. Kalibracja w zakresie 0 ÷ 500N	200 zł	246 zł
23. Kalibracja w zakresie 1k ÷ 20kN	300 zł	369 zł
24. Kalibracja w zakresie 50k ÷ 200kN	600 zł	738 zł

1. Czujniki wyposażone są we wtyki dostosowane do złącza miernika. Mierniki zamawiane osobno dostarczane są z kompletnym złączem (gniazdo+wtyk).
2. Standardowe długości przewodów: 3mb (poz.3-6 i 12-21) lub 6mb (poz.7-11), inne długości - na zamówienie.
3. Dostarczamy także inne niż wyżej wymienione czujniki siły wg szczegółowych uzgodnień technicznych.

### Wyposażenie specjalne

Zawiesie EM45 z przegubem i nakrętką M42/3 do FB(C)100k-200k (poz.9-11)	1 230 zł/szt	1 513zł/szt
Rozszerzenie wewn. pamięci danych (72 000 pomiarów lub 26 000 pomiarów z datą i czasem) - tylko poz.2	100 zł	123 zł
Kompatybilna karta microSD - 8GB (zewnętrzna pamięć danych)	50 zł	62 zł
Moduł bezprzewodowy ( do połączenia z komputerem)	260 zł	320 zł
Program FM - akwizycja danych z siłomierza, wykresy	0 zł	0 zł

# 48 Siłomierze skrętne (pomiar momentu siły)



- pomiar "siły" odkręcania/dokręcania
- wykresy, histogramy
- RS232C, USB-B
- wymienne akumulatory, zasilacz 12V



## Do pomiaru "siły" dokręcenia śródków

1. FSA2	2Nm / 0,001Nm	4 600 zł	5 658 zł
2. FSA5	5Nm / 0,001Nm	4 900 zł	6 027 zł
3. FSA10	10Nm / 0,01Nm	4 600 zł	5 658 zł



## Do pomiaru "siły" dokręcenia wkrętów

4. FSB2	2Nm / 0,001Nm	4 600 zł	5 658 zł
5. FSB5	5Nm / 0,001Nm	5 000 zł	6 150 zł
6. FSB10	10Nm / 0,01Nm	4 600 zł	5 658 zł



## Do sprawdzania kluczy dynamometrycznych

7. FSC2	2Nm / 0,001Nm	3 700 zł	4 551 zł
8. FSC5	5Nm / 0,001Nm	4 100 zł	5 043 zł
9. FSC10	10Nm / 0,01Nm	3 700 zł	4 551 zł
10. FSC50	50Nm / 0,01Nm	4 000 zł	4 920 zł
11. FSC100	100Nm / 0,1Nm	4 400 zł	5 412 zł
12. FSC200	200Nm / 0,1Nm	4 600 zł	5 658 zł
13. FSC500	500Nm / 0,1Nm	4 800 zł	5 904 zł

### Wyposażenie specjalne

Fidaptor ZF-02 - adapter do wkrętarek automatycznych - dotyczy poz. 7	350 zł	431 zł
Fidaptor ZF-10 - adapter do wkrętarek automatycznych - dotyczy poz. 8 i 9	450 zł	554 zł
Fidaptor ZF-50 - adapter do wkrętarek automatycznych - dotyczy poz. 10	2000 zł	2460 zł

# 49 Statywy do siłomierzy

## Statywy z napędem elektrycznym

- tryby przesuwu:
  - ręczny - za pomocą pokrętki
  - progowy - do momentu skoku siły (zerwania)
  - cykliczny - powtarzane cykle
  - krokowy - zróżnicowane etapy ruchu podczas cyklu
- USB-B (współpraca z siłomierzem)
- moduł bezprzewodowy (współpraca z siłomierzem)



1. Statyw pionowy STAV 500/300	500N/300mm	7 800 zł	9 594 zł
--------------------------------	------------	----------	----------

2. Statyw pionowy STAV 500/500	500N/500mm	8 300 zł	10 209 zł
--------------------------------	------------	----------	-----------

3. Statyw poziomy STAH500/300	500/280mm	7 650 zł	9 410 zł
-------------------------------	-----------	----------	----------

## Statywy z napędem ręcznym

- suwmiarka elektroniczna do odczytu przesunięcia

4. Statyw pionowy STV (z możliwością pracy poziomej)	1 900 zł	2 276 zł
--	----------	----------

- suwmiarka elektroniczna do odczytu przesunięcia

5. Statyw poziomy STH	2 750 zł	3 383 zł
-----------------------	----------	----------

6. Statyw pionowy STDV (z dźwignią ręczną)	1 700 zł	2 030 zł
--	----------	----------





1. Uchwyt dwuręczny FB-UD	150 zł	185 zł
2. Hak do podwieszania FB-HK	160 zł	197 zł
3. Zacisk manualny NJJ-03	250 zł	308 zł
4. Zacisk imbusowy NJJ-08	230 zł	283 zł
5. Zacisk rolkowy NJJ-04 (do taśm)	280 zł	344 zł
6. Zacisk rolkowy z dociskiem NJJ-09	670 zł	824 zł
7. Zacisk mimośrodowy ZM-01	500 zł	615 zł
8. Zacisk z pokrętką NJJ-12	360 zł	443 zł
9. Zacisk bębnowy UB-01 (mocowany do siłomierza)	850 zł	1 046 zł
10. Zacisk bębnowy NJJ-21 (mocowany poza siłomierzem)	850 zł	1 046 zł
11. Zacisk szpulowy NJJ-102 (do przewodów)	370 zł	455 zł
12. Końcówka kulowa MHK-107 (Ø16mm)	140zł	172 zł
13. - II - MHK-108 (Ø20mm)	160zł	197 zł
14. - II - MHK-109 (Ø25mm)	210zł	258 zł
15. - II - MHK-110 (Ø32mm)	290zł	357 zł
16. - II - MHK-111 (Ø38mm)	380zł	467 zł

ATN, ATE	ATN(E)/G	APN, APE	APN(E)/G	ACN, ACE	ACN(E)/G	ATA	ATA(Z)/G	ATZ, ATZ/R	ACA, ACZ	ACA(Z)/G	AKA, AKZ	AKA(Z)/G	ATS	BTS	AGS
----------	----------	----------	----------	----------	----------	-----	----------	------------	----------	----------	----------	----------	-----	-----	-----

### Wyposażenie opcjonalne (dostarczane tylko razem z zamówionym urządzeniem)

1. Złącze RS232C - port 1	●	●	●	●	●	●	●	●	●	●	●	●	●	●	●
2. Zasilanie do skanera (port 1)	+	+	+	+	+	+	+	+	+	+	+	+			
3. Dodatkowe złącze - port 2 (jedno do wyboru) *:															
a) RS232C *															
b) USB-B *	●	●	●	●	●	●	●	+	●	●	+	●	●	●	+
c) RS485 *															
d) LAN *			+	●	+	+	+	+		+	+	+			
e) Wi-Fi *			+	+	+	+	+	+		+	+	+			
f) USB-A*			●	●	●	●				●					
g) złącze hermetyczne USB-A * (do pendrive'a)															
4. Moduł bezprzewodowy (do połączenia z komputerem)															
5. Przystawka zewnętrzna PEN-01 do pendrive'a (podłączana do RS232C)	+	+	+	+	+	+	+	+	+	+	+	+			
6. Wyjście transpotorowe do sygnalizacji lub dozowania (WY)							+	+	+						
7. Wyprowadzenie kablowe do zewnętrznych klawiszy															
8. Wyjście analogowe 4÷20mA z optoizolacją															
9. - II - analogowe 0÷10V z optoizolacją															
10. Wersja tablicowa miernika															
11. Złącze PS/2 (wejście dla klawiatury komputerowej)		●					●					●	●	●	●
12. Karta microSD															
13. Zegar wewnętrzny (godzina i data)	●	●	●	●	●	●	+	●	+	●	●	+	●	●	●
14. Hak (oczko) do podwieszania obciążenia			+	+	+	+	+	+	+	+	+	+	+	+	+

### Wyposażenie dodatkowe

15. Dodatkowy wyświetlacz R-01 (podstawa stała, LCD 13mm, kabel 1,8m)	+	+	+	+	+		+	+	●	+		+			
16. Dodatkowy wyświetlacz R-10 (podstawa uchylna, LCD 13mm, kabel 1,8m)	+	+	+	+	+		+	+	+	+	+	+			
17. Klosz z pokrywką osłaniający szalkę φ115mm							+	+	+	+	+	+			
18. - II - z uchwytem φ115mm							+	+	+	+	+	+			
19. Zestaw do pomiaru gęstości HYDRO KIT (odpowiedni do typu wagi)	+	+	+	+	+	+	+	+	+	+	+	+			
20. Skaner laserowy HD42A (opcjonalnie - zasilacz)	+	+	+	+	+	+	+	+	+	+	+	+			
21. Zasilacz zewnętrzny 12V / 1A	●	●	●	●	●	●	●	●	●	●	●	●			
22. Zasilacz zewnętrzny 12V / 800mA z hermetycznym złączem															
23. Repetytor R-03/232(LED 18mm, RS232C, 15m)															
24. - II - R-03/485 (LED 18mm, RS485, 1km)															
25. Wyświetlacz WWP-4.1 (mech. zielony 100mm, RS485)															
26. - II - WA-2 (LED czerw. 120mm, RS232 lub 485)															
27. - II - WA-1 mini (LED czerw. 60mm, RS232 lub 485)															
28. Statyw do miernika wagi															
29. Płytki sterująca MSZ 3K/P (3 przekaźniki+zasilacz 24V)															
30. - II - MS 3K/P (3 przekaźniki bez zasilacza)															
31. - II - MS 9K/P (8+1 przekaźników bez zasilacza)															
32. Konwerter RS485/232 (podłączenie wagi z RS485 do komputera z RS232C)															
33. - II - RS/ANALOG 4-20mA (RS232C / 4-20mA)															
34. Sygnalizator diodowy hermetyczny SD-01 (LED 3 kolory)															
35. - II - 3-kolorowy SK-03 (LED 3-kolorowy)															
36. - II - kolumnowy KS-01 (3 kolory+sterowanie)															
37. Skrzynka sterująca STZ 3K/P (3 przekaźniki, 230V)															
38. - II - STZ 8K/P (8 przekaźników, 230V)															
39. - II - SST-1 (1 stycznik, 230V)															
40. Przewód waga - drukarka WD-1 (DB9/DIN; 2,5m)	+	+	+	+	+	+	+	+	+	+	+	+	+	+	+
41. - II - przejściowy WE-05 (2xDB9 przeplot; 0,5m)	+	+	+	+	+	+	+	+	+	+	+	+			
42. - II - waga - komputer WK-1 (2xDB9; 2,5m)	+	+	+	+	+	+	+	+	+	+	+	+	+	+	+
43. - II - waga - komp. WK-1K (DB9 kątowny/DB9; 2,5m)															
44. - II - waga - komputer WK-4 (RS485; 2xDB9; 2,5m)															
45. - II - siłomierz-komputer SK-1 (RJ4/DB9; 2,5m)															
46. - II - siłomierz-progi SP-01 (RJ6/otwarty; 1,5m)															
47. - II - USB A/B (waga/siłomierz/etykietażka-komputer)	+	+	+	+	+	+	+	+	+	+	+	+			
48. Akumulatory AA - 4szt.															
49. - II - EP-4,5Ah-6V - 1szt.															
50. - II - EP-12Ah-6V - 1szt.															
51. Ładowarka do akumulatorów 6V typ LC-2301															



BTA	BD/TA	BD/T	BD/TW	BD/TL	BD/S	BA	BA/N/H	BA/G/LG	BA(BD)/P	BA/TP/N/H	4BA	4BA/N	4BA/T	ME-01	ME-11	ME-02	ME-03	ME-12	ME-00	FB	FC	FSA	FSB	FSC
-----	-------	------	-------	-------	------	----	--------	---------	----------	-----------	-----	-------	-------	-------	-------	-------	-------	-------	-------	----	----	-----	-----	-----

CENA NETTO BRUTTO

1.	●	●	●	●	●	●	●	●	●	●	●	●	●	●	●	●	●	●	●	●	●	●	●	●	50 zł	62 zł	
2.	+	+	+	+	+	+	+	+	+	+	+	+	+	+	+	+	+	+	+	+	+	+	+	+	50 zł	62 zł	
3.																											
a)							+	+	+	+	+	+	+	+	+	+	+	+	+	+	+	+	+	+	150 zł	185 zł	
b)	+	+		●	●		+	+	+	+	+	+	+	+	+						●	●	●	●	●	150 zł	185 zł
c)							+	+	+	+	+	+	+	+	+	+	+	+	+	+						210 zł	258 zł
d)	+	+		+	+		+	+	+	+	+	+	+	+	+	+	+	+	+	+						450 zł	554 zł
e)	+	+		+	+		+	+	+	+	+	+	+	+	+	+	+	+	+	+						300 zł	369 zł
f)				+		+			+	+				+	+											310 zł	381 zł
g)								+				+	+	+	+											380 zł	467 zł
4.																					+	+	+	+	+	260 zł	320 zł
5.	+	+	+	+	+	+	+	+	+	+	+	+	+	+	+											310 zł	381 zł
6.	+	+	+	+	+	+	+	+	+	+	+	+	+	+	+	●	+	+	+	+	+	+	+	+	+	70 zł	86 zł
7.						+	+	+	+	+	+	+	+	+	+	+	+	+	+	+						120 zł	148 zł
8.	+	+	+	+	+	+	+	+	+	+	+	+	+	+	+	+	+	+	+	+						330 zł	406 zł
9.	+	+	+	+	+	+	+	+	+	+	+	+	+	+	+	+	+	+	+	+						400 zł	492 zł
10.															+	+	+	+	+							250 zł	308 zł
11.																										0 zł	0 zł
12.																					+	+	+	+	+	50 zł	62 zł
13.	+	+	+	+	+	+	+	+	+	●	+	+	+	+	+	●	●	+	●	●	●	●	●	●	●	80 zł	98 zł
14.	+	+	+		●																●	●				100 zł	123 zł
15.	+	+	+				+	+	+	+		+	+	+	+	+										100 zł	123 zł
16.	+	+	+				+	+	+	+		+	+	+	+	+										150 zł	185 zł
17.	+	+																								60 zł	74 zł
18.	+	+																								75 zł	92 zł
19.																										670 zł	824 zł
20.	+	+	+	+	+	+	+	+	+		+	+	+	+	+			+								270 zł	332 zł
21.	●	●	●	●	●	●	●		●	●	●	●	●	●	+						●	●	●	●	●	50 zł	62 zł
22.								+		+		+														160 zł	197 zł
23.							+	+	+	+		+	+	+	+											880 zł	1 082 zł
24.							+	+	+	+		+	+	+	+											980 zł	1 205 zł
25.							+	+	+	+		+	+	+	+											2 110 zł	2 595 zł
26.	+	+	+	+			+	+	+	+		+	+	+	+											2 000 zł	2 337 zł
27.	+	+	+	+			+	+	+	+		+	+	+	+											1450 zł	1 661 zł
28.					+		+	+	+	+		+	+	+	+	+	+	+	+	+						450 zł	554 zł
29.	+	+	+	+	+	+	+	+	+	+	+	+	+	+	+	+	+	+	+	+						260 zł	320 zł
30.	+	+	+	+		+	+	+	+	+	+	+	+	+	+	+	+	+	+	+						150 zł	185 zł
31.																										260 zł	320 zł
32.							+	+	+	+	+	+	+	+	+	+	+	+	+	+						430 zł	529 zł
33.							+	+	+	+		+	+	+	+	+	+	+	+	+						570 zł	701 zł
34.	+	+	+	+	+	+	+	+	+	+	+	+	+	+	+	+	+	+	+	+	+	+	+	+	+	270 zł	332 zł
35.	+	+	+	+	+		+	+	+	+	+	+	+	+	+	+	+	+	+	+	+	+	+	+	+	750 zł	923 zł
36.	+	+	+	+	+		+	+	+	+	+	+	+	+	+	+	+	+	+	+	+	+	+	+	+	620 zł	763 zł
37.	+	+	+	+	+		+	+	+	+	+	+	+	+	+	+	+	+	+	+	+	+	+	+	+	480 zł	590 zł
38.							+	+	+	+		+	+	+			+									590 zł	726 zł
39.							+	+	+	+		+	+	+	+	+	+	+	+	+						3 800 zł	4 305 zł
40.	+	+	+	+	+	+	+	+	+	+	+	+	+	+	+	+	+	+	+	+						20 zł	25 zł
41.	+	+	+	+	+	+	+	+	+	+	+	+	+	+	+	+	+	+	+	+						20 zł	25 zł
42.	+	+	+	+	+	+	+	+	+	+	+	+	+	+	+	+	+	+	+	+						20 zł	25 zł
43.				+	+	+																				20 zł	25 zł
44.							+	+	+	+		+	+	+	+	+	+	+	+	+						20 zł	25 zł
45.																										20 zł	25 zł
46.	+	+	+	+	+	+	+	+	+	+					+	+			+		●	●	●	●	●	20 zł	25 zł
47.																					+	+	+	+	+	20 zł	25 zł
48.	+				+										+	+					●	●		●	●	30 zł	37 zł
49.		+	+	+	+																					36 zł	44 zł
50.							+	+	+	+	+	+	+	+	+	+	+	+	+	+			+			75 zł	92 zł
51.				+	+		+	+	+	+	+	+	+	+	+	+	+	+	+	+	+	+	+	+	+	100 zł	123 zł
							+	+	+	+	+	+	+	+	+	+	+	+	+	+	+	+	+	+	+	75 zł	92 zł

ATN(E),ALN(Z)	ATN(E)/G	ACN, ACE, APN, APE	ACN(E)/G, APN(E)/G	ATA(Z),AKA(Z)	ATA(Z)/G	AKA(Z)/G	ACA(Z)	ACA(Z)/G	ATS, BTS, AGS	BTA, BD/TA	BD/T, BD/TW	BD /TL	BD/S	BA/TP	BA, 4BA					FB, FC	FSA (B, C)	CENA NETTO	BRUTTO
															ME-01 (11)	ME-02	ME-03	ME-12	ME-00				

### Funkcje specjalne dostarczane w standardzie

1. Baza produktów/tar (400) i Użytkowników (100)		●		●		●	●	●		●	●	●	●	●	●	●	●	●	●					0 zł	0 zł
2. Baza pomiarów (1000)+pamięć Alibi (rejestr, 100 000 pomiar.)		+		●		+	+	●																100 zł	123 zł
3. Pamięć Alibi ( rejestr z dostępem przez port, 100 000 pomiarów)	+		●		+		●			+	+		+		+			+						100 zł	123 zł
4. Baza Użytkowników z kontrolą uprawnień (3 poziomy)		●		●		●	●	●																0 zł	0 zł
5. Automatyczne zerowanie (AutoAr/AutoZER)	●	●	●	●	●	●	●	●	●	●	●	●	●	●	●	●	●	●	●	●	●	●	●	0 zł	0 zł
6. Wybór jednostek masy: g (kg), lb, ct, oz, ozt, gr, dwt (UnIt)	●	●	●	●	●	●	●	●	●	●	●	●	●	●	●	●	●	●	●	●	●	●	●	0 zł	0 zł
7. Ustawianie portów szeregowych (SERIAL)	●	●	●	●	●	●	●	●	●	●	●	●	●	●	●	●	●	●	●	●	●	●	●	0 zł	0 zł
8. Wydruki: Id produktu, operatora, masa netto, ... (PrInt)	●	●	●	●	●	●	●	●	●	●	●	●	●	●	●	●	●	●	●	●	●	●	●	0 zł	0 zł
9. Wybór szybkości pomiaru (SPEEd)	●	●	●	●	●	●	●	●	●												●	●	0 zł	0 zł	
10. Regulacja podświetlenia wyświetlacza (b_LIGht)			●		●		●																0 zł	0 zł	
11. Liczenie jednakowych detal (PCS)	●	●	●	●	●	●	●	●		●	●	●	●		●	●	●	●					0 zł	0 zł	
12. Pomiar w procentach (PErC)	●	●	●	●	●	●	●	●															0 zł	0 zł	
13. Wybór numeru etykiety do wydruku (LABEL)	●	●	●	●	●	●	●	●		●	●		●		●		●	●					0 zł	0 zł	
14. Ważenie zwierząt (LOC)	●	●	●	●	●	●	●	●		●	●		●		●					●	●		0 zł	0 zł	
15. Pamięć tary (tArE)	●	●	●	●	●	●	●	●		●	●		●		●								0 zł	0 zł	
16. Pomiar wskazania MAX/MIN (UP, )	●	●	●	●	●	●	●	●									●			●	●		0 zł	0 zł	
17. Pomiar w jednostkach siły (nEWton)	●	●	●	●	●	●	●	●	●	●	●	●	●		●	●							0 zł	0 zł	
18. Sumowanie serii ważeń + wartość średnia (totAL)	●	●	●	●	●	●	●	●		●	●		●	●	●		●						0 zł	0 zł	
19. Porównanie z progami MIN/OK/MAX (thr)	●	●	●	●	●	●	●	●		●	●		●	●	●		●	●					0 zł	0 zł	
20. Zmiana rozdzielczości wagi (rESOLUt)										●													0 zł	0 zł	
21. Statystyka: średnia, odchylenie std., diagram (STAT)	●	●	●	●	●	●	●	●		●													0 zł	0 zł	
22. Pomiar gramatury papieru (PAPER)	+	+	+	+	+	+	+	+		●	●		●		●								0 zł	0 zł	
23. Pomiar gęstości - bez haka (oczka) i Hydro Kit (DENSITY)	+	+	+	+	+	+	+	+		●	●		●		●								0 zł	0 zł	
24. Sporządzanie receptur (rECIPE)	●	●	●	●	●	●	●	●															0 zł	0 zł	
25. Kontrola towarów paczkowanych (TP)							+						●				●						0 zł	0 zł	
26. Wybór języka menu (PL, GB, D)		●		●		●	●	●									●	●					0 zł	0 zł	

### Funkcje dostarczane z opcjami sprzętowymi

27. Pomiar gęstości (DENSITY) + hak do podwieszania	+	+	+	+	+	+	+	+		+	+		+											+100 zł	+123 zł
28. Pomiar gęstości (DENSITY) + zestaw Hydro Kit	+	+	+	+	+	+	+	+																+670 zł	+824 zł
29. Ustawianie daty i godziny na wydrukach (DATA+ZEGAR)	●	●	●	●	+	●	●	●	●	+	+	+	+		+	●	●	●		●	●		80 zł	98 zł	
30. Sygnalizacja/dozowanie MIN/OK/MAX (THR+WY zwierne)					+	+				+	+		+	+	+	+	+	+	+	+	+	+	50 zł	62 zł	
31. Konfiguracja wyjścia analogowego (AnALoG)										+	+	+	+		+	+	+	+	+				240 zł	295 zł	
32. Zmiana w firmwarze wagi	+	+	+	+	+	+	+	+	+	+	+	+	+	+	+	+	+	+	+	+	+	+	od 1000 zł	1230 zł	

Objaśnienia znaków (dotyczy także następnej strony):

- - pozycje dostarczane w standardzie i nie wymagające dopłaty
- + - pozycje dostarczane jako opcja na zamówienie; za dodatkową opłatą podaną obok (lub bez dodatkowej opłaty)

Podane ceny dotyczą funkcji specjalnych instalowanych w wagach nowo produkowanych. Instalowanie funkcji przez serwis łączy się z dodatkowymi kosztami.

## 53 Programy komputerowe

1. Program PROCELL PL - umożliwia współpracę wagi z dowolną aplikacją WINDOWS	0 zł	0 zł
2. Program PROCELL MULTI - umożliwia równoczesną pracę maksymalnie 4 wag z dowolną aplikacją WINDOWS	500 zł	615 zł
3. Program KOMUNIKACJA - zbieranie wyników ważenia i zapis w pliku tekstowym	0 zł	0 zł
4. Program STAT - rejestracja wyników ważenia, obliczenia statystyczne, wykresy	0 zł	0 zł
5. Program PROMAS - dokładny wykres suszenia wagosuszarki	0 zł	0 zł
6. Program FM - akwizycja danych z siłomierza, wykresy	0 zł	0 zł
7. Program TP - kontrola towarów paczkowanych - wersja jednostanowiskowa	1 450 zł	3 568 zł
8. Program TP - kontrola towarów paczkowanych - wersja wielostanowiskowa	2 900 zł	1 784 zł
9. Program INTER - baza towarów i kontrahentów, rejestracja ważeń - wagi z wyświetlaczem graficznym	2 000 zł	2 460 zł
10. Program INTER ETE - baza towarów i kontrahentów, rejestracja ważeń - wagi standardowe	1 500 zł	1 845 zł
11. Program INTER RC - baza towarów i receptur, rejestracja receptur na wielu wagach	2 500 zł	3 075 zł
12. System APLOK:		wg indywidualnej kalkulacji
- moduł startowy - kontrola ważeń		
- moduł obsługi przedsiębiorstwa - sprzedaż, kontrola produkcji, magazyny		
- moduł obsługi ważenia wg receptur		
- moduł obsługi zakładów mięsnych - ubój, rozbiór, kontrola produkcji, sprzedaż		

Windows jest zastrzeżonym znakiem towarowym firmy Microsoft Corporation, zarejestrowanym w Stanach Zjednoczonych i innych krajach

## 54 Wzorce masy (odważniki kalibracyjne)

WZORZEC MASY

ŚWIADECTWO WZORCOWANIA

CENA NETTO

BRUTTO



Realizujemy także zamówienia na inne wzorce masy klas M1, F1, F2 i E2

1. Wzorzec masy klasy F2 50g	195 zł	120 zł	315 zł	387 zł
2. Wzorzec masy klasy F2 100g	250 zł	120 zł	370 zł	455 zł
3. Wzorzec masy klasy F2 200g	300 zł	120 zł	420 zł	517 zł
4. Wzorzec masy klasy F2 500g	430 zł	120 zł	550 zł	683 zł
5. Wzorzec masy klasy F2 1kg	635 zł	120 zł	755 zł	929 zł
6. Wzorzec masy klasy F2 2kg	726 zł	120 zł	846 zł	1041 zł
7. Wzorzec masy klasy F2 5kg	1155 zł	120 zł	1 275 zł	1 568 zł
8. Wzorzec masy klasy F1 50g	276 zł	120 zł	396 zł	487 zł
9. Wzorzec masy klasy F1 100g	348 zł	120 zł	468 zł	576 zł
10. Wzorzec masy klasy F1 200g	402 zł	120 zł	522 zł	642 zł
11. Wzorzec masy klasy F1 500g	612 zł	120 zł	732 zł	900 zł
12. Wzorzec masy klasy E2 50g	402 zł	140 zł	542 zł	667 zł
13. Wzorzec masy klasy E2 100g	468 zł	140 zł	608 zł	748 zł
14. Wzorzec masy klasy E2 200g	570 zł	140 zł	710 zł	873 zł

# 55 Legalizacja, wzorcowanie, kalibracja

	CENA NETTO	BRUTTO
1. Legalizacja (ocena zgodności) wag I klasy (bez kosztu dojazdu)	130 zł	160 zł
2. Legalizacja (ocena zgodności) wag II klasy	100 zł	123 zł
3. Legalizacja (ocena zgodności) wag III klasy (wg zakresu ważenia) :		
- 0 ÷ 6kg	90 zł	111 zł
- 10 ÷ 60kg	110 zł	135 zł
- 100 ÷ 300kg	130 zł	160 zł
- 400 ÷ 1000kg	150 zł	185 zł
- 1,5 ÷ 3t	250 zł	308 zł
- 6 ÷ 10t	600 zł	738 zł
Przy dwuzakresowości cena legalizacji jest sumą ceny legalizacji większego zakresu i 50% ceny mniejszego.		
4. Wzorcowanie wag (5 pkt pomiarowych + świadectwo wzorcowania):		
- do 60kg	300 zł	344 zł
- do 200kg	350 zł	431 zł
- do 600kg	500 zł	554 zł
- do 1000kg	600 zł	738 zł
- do 1500kg	850 zł	1 046 zł
- do 2000kg	1 000 zł	1 230 zł
- do 3000kg	1 150 zł	1 415 zł
- do 6000kg	1 400 zł	1 722 zł
5. Wzorcowanie siłomierzy (10 punktów + świadectwo wzorcowania laboratorium akredytowanego):		
- 0 ÷ 200N	350 zł	431 zł
- j.w. drugi kierunek	+350 zł	431 zł
- 500 ÷ 5kN	500 zł	615 zł
- j.w. drugi kierunek	+500 zł	615 zł
- 10 ÷ 200kN	600 zł	738 zł
- j.w. drugi kierunek	+600 zł	738 zł
6. Wzorcowanie siłomierzy skrętnych w obu kierunkach:		
- do 100Nm	600 zł	738 zł
- do 500Nm	700 zł	861 zł
7. Protokół sprawdzenia metrologicznego (dla nowo zakupionego urządzenia)	70 zł	86 zł

Wagi, które spełniają wymagania niezbędne do legalizacji są oznaczone w cenniku znakiem M.

Wagi te mogą zostać zalegalizowane na życzenie wyrażone w zamówieniu w siedzibie AXIS przed dostawą, za dodatkową opłatą. Ponowne legalizacje tych wag mogą odbywać się poza siedzibą AXIS.

W tym celu zapraszamy do korzystania z naszej sieci serwisów, wymienionych na stronach: [www.axis.pl](http://www.axis.pl)

Wagi przeznaczone do zastosowań nie wymagających legalizacji WE mogą być wykonywane z dokładniejszą działką odczytową.

Wszystkie rodzaje wag oraz siłomierzy mogą być wzorcowane przez współpracujące z AXIS laboratoria akredytowane.

Usługa ta jest wykonywana na życzenie, za dodatkową opłatą.

*Wagi A..., BTA, BD, BA/... (A1+A8) i inne*

1. Przesyłki w kartonach o masie do 3kg	20 zł	25 zł
2. Przesyłki w kartonach masie do 10kg	30 zł	37 zł
3. Przesyłki w kartonach masie do 30kg	35 zł	43 zł

*Wagi platformowe BA/... (A10)*

4. Przesyłki foliowane na palecie - platforma A10 (800x800)	225 zł	277 zł
---	--------	--------

*Wagi pomostowe i fundamentowe*

5. Platforma B (1000x1000)	285 zł	351 zł
6. Platforma C (1250x1250)	295 zł	363 zł
7. Platforma D1, D2 (1500x1500)	365 zł	449 zł
8. Platforma E (1500x2000)	455 zł	560 zł

*Wagi najzdowe*

9. Platforma A (860x1000)	285 zł	351 zł
10. Platforma A+(1000x1000)	325 zł	400 zł
11. Platforma B (1000x1250)	325 zł	400 zł
12. Platforma C (1250x1500)	365 zł	449 zł

*Wagi paletowe i płożowe*

13. Wagi paletowe	315 zł	387 zł
14. Wagi płożowe	225 zł	277 zł

*Ceny transportu na paletach EURO*

15. Cała 120x80	225 zł	277 zł
16. Półpaleta 60x80	135 zł	166 zł
17. Ćwierćpaleta 40x60	115 zł	141 zł

*Statywy do siłomierzy*

18. Skrzynia	110zł	135 zł
--------------	-------	--------






## Producent

AXIS Sp. z o.o.  
ul. Kartuska 375B  
80-125 Gdańsk  
tel. +48 58 320 63 01...03  
fax +48 58 320 63 00  
e-mail: axis@axis.pl  
www.axis.pl



AXIS Sp. z o.o.  
posiada wdrożony system jakości ISO  
wg normy PN-EN ISO 9100: 2015

Wszystkie wagi produkowane przez AXIS Sp. z o.o.  
spełniają wymagania przepisów Unii Europejskiej  
o czym informuje znak  na tabliczce firmowej.